

【見晴台東団地】



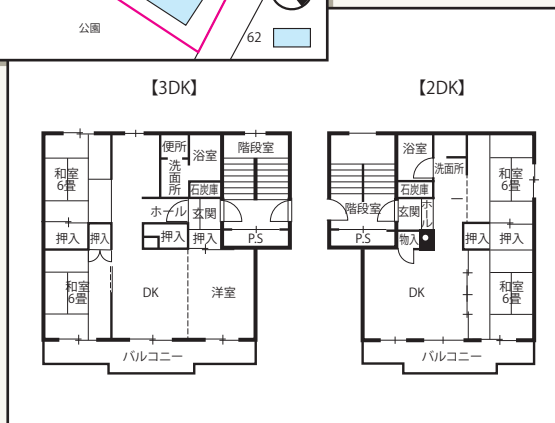
管理開始 昭和62年度(建替)
 用途地域 第一種低層住居専用地域、近隣商業地域
 敷地面積 1,529.64m²
 管理戸数 12戸
 設備 P 浴 コ 沸
 施設 駐車場(8台)、プロパン庫

● 建物の詳細



● 住棟別管理戸数

棟番号	年度	構造	階数	戸数	型別	
					3DK	2DK
1	昭62	中耐	3	12	9	3
合計			1棟	12	12	



● 周辺環境のデータ

交通機関	JR手稲駅(550m)からJR札幌駅まで乗車時間9分
通学小中学校	手稲中央小学校(400m)、稲穂中学校(1,200m)
公共機関	手稲区役所(800m)、手稲区民センター(800m)、手稲まちづくりセンター(600m)

