

# 【稲穂団地】

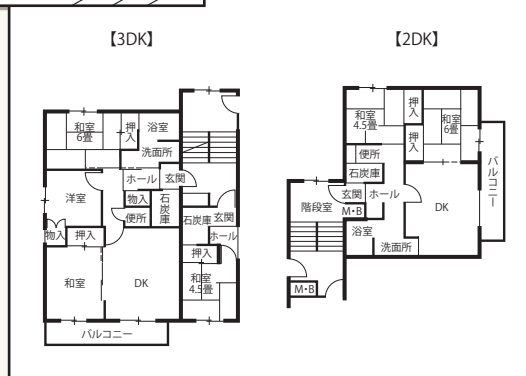
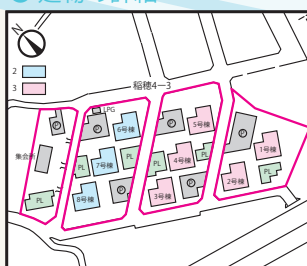


管理開始	平成2年度(建替)
用途地域	第一種低層住居専用地域
敷地面積	12,815.85m <sup>2</sup>
管理戸数	72戸
設備	P 浴 ヌ 沸
施設	集会所(地域関連)、駐車場(50台)、プロパン庫

## ● 住棟別管理戸数

棟番号	年度	構造	階数	戸数	型別	
					3DK	2DK
1	平3	中耐	3	9	6	3
2	平3	中耐	3	9	6	3
3	平3	中耐	3	9	6	3
4	平3	中耐	3	9	6	3
5	平3	中耐	3	9	6	3
6	平2	中耐	3	9	6	3
7	平2	中耐	3	9	6	3
8	平2	中耐	3	9	6	3
合計		8棟		72	48	24
					72	

## ● 建物の詳細



## ● 周辺環境のデータ

交通機関	JRバス・手稲稲穂停留所(500m)から手稲まで乗車時間5分 JR手稲駅からJR札幌駅まで乗車時間9分
通学小中学校	稲穂小学校(750m)、稲穂中学校(100m)
公共機関	稲穂児童会館(850m)、稲穂まちづくりセンター(900m)

