

【星置駅前団地】

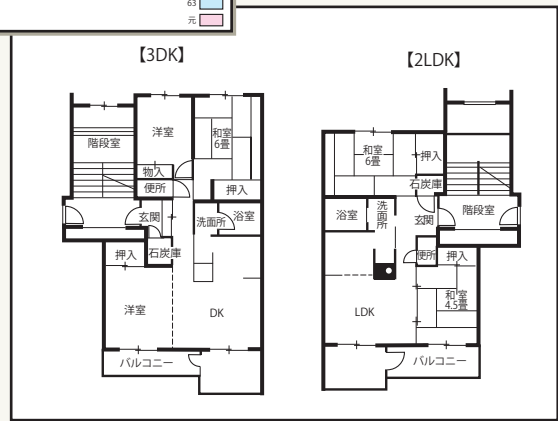
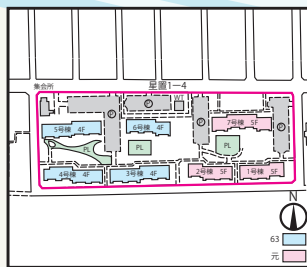


管理開始	昭和63年度
用途地域	第二種中高層住居専用地域
敷地面積	22,078.80m ²
管理戸数	220戸
設備	天 戸
施設	集会所(地域関連)、駐車場(178台)

● 建物の詳細

● 住棟別管理戸数

棟番号	年度	構造	階数	戸数	型 別		
					3DK	2LDK	身 障
1	平元	中耐	5	30	30		
2	昭63～元	中耐	5	30	29		1
3	昭62～63	中耐	4	32	32		
4	昭62～63	中耐	4	32	28	4	
5	昭62～63	中耐	4	32	32		
6	昭62～63	中耐	4	24	24		
7	平元	中耐	5	40	40		
合計		7 棟		220	215	4	1
					220		



● 周辺環境のデータ

交通機関	JR星置駅(300m)からJR札幌駅まで乗車時間16分
通学小中学校	手稲北小学校(1,100m)、星置中学校(1,000m)
公共機関	星置地区センター(800m)、星置児童会館(900m) 星置まちづくりセンター(800m)

