

# 【宮の沢団地】

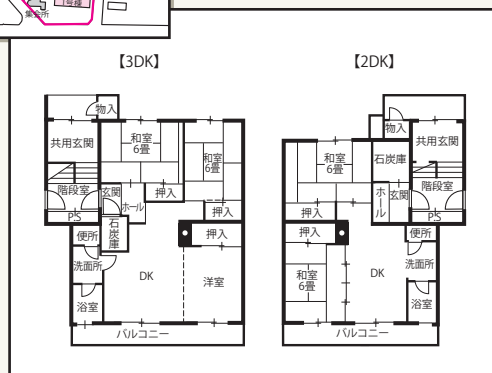


管理開始	昭和 60 年度
用途地域	第二種中高層住居専用地域、準工業地域
敷地面積	25,936.38m <sup>2</sup>
管理戸数	300戸
設 備	天 浴
施 設	集会所、駐車場(236台)

## ● 住棟別管理戸数

棟番号	年 度	構造	階数	戸数	型 式			
					3LDK	3DK	2DK	身 障
1	昭61	中耐	5	30		24	5	1
2	昭61	中耐	5	30	5	24		1
3	昭61	中耐	5	30	5	24		1
4	昭61	中耐	5	30		29		1
5	昭61	中耐	5	30		25	5	
6	昭60	中耐	5	40		40		
7	昭60	中耐	5	40		40		
8	昭61	中耐	5	40		30	10	
9	昭60	中耐	5	30		25	5	
合 計		9 棟		300	10	261	25	4
					300			

## ● 建物の詳細



## ● 周辺環境のデータ

交通機関	JRバス・西宮の沢5条2丁目停留所(100m)から宮の沢まで乗車時間6分 地下鉄東西線・宮の沢駅から大通駅まで乗車時間15分
通学小中学校	西宮の沢小学校(800m)、手稲中学校(1,500m)
公共機関	西宮の沢児童会館(800m)、富丘・西宮の沢まちづくりセンター(300m)

