

# 【曙2条団地】

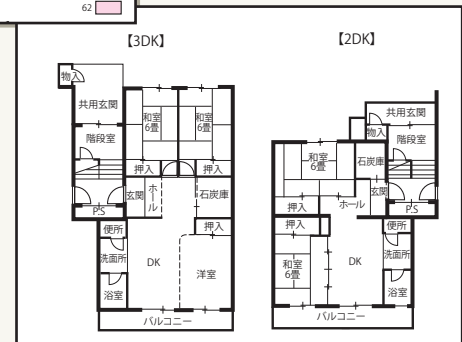
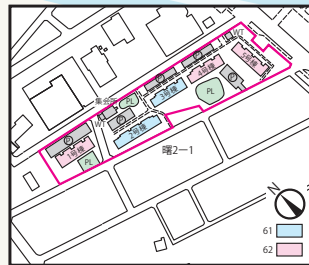


管理開始	昭和61年度
用途地域	第一種住居地域
敷地面積	13,624.53m <sup>2</sup>
管理戸数	160戸
設備	天浴コ沸
施設	集会室、駐車場(119台)、水槽室×2

## ● 住棟別管理戸数

棟番号	年度	構造	階数	戸数	型 別			
					3LDK	3DK	2DK	身 障
1	昭62	中耐	5	30		30		
2	昭60~61	中耐	5	40		30	10	
3	昭61	中耐	5	30		25	5	
4	昭62	中耐	5	30		24	5	1
5	昭62	中耐	5	30	5	24		1
合 計		5 棟		160	5	133	20	2
					160			

## ● 建物の詳細



## ● 周辺環境のデータ

交通機関	JR手稲駅(600m)からJR札幌駅まで乗車時間9分
通学小中学校	鉄北小学校(700m)、稲陵中学校(1,700m)
公共機関	手稲区役所(600m)、手稲区民センター(600m) 手稲前田児童会館(700m)

