

【稲積団地】

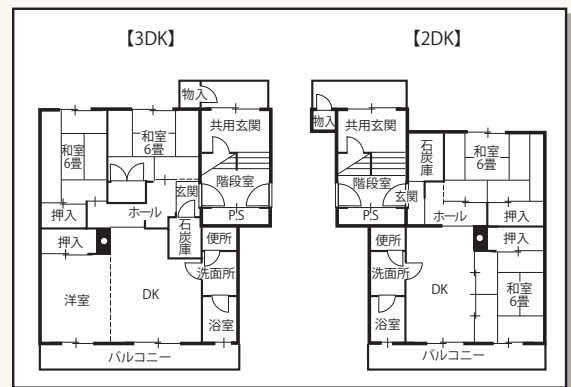
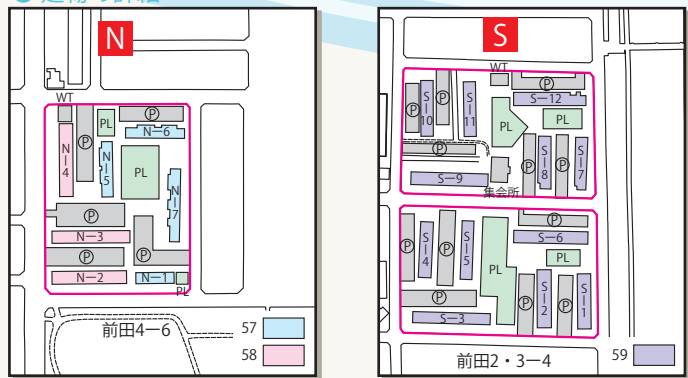


管理開始	昭和57年度
用途地域	第一種中高層住居専用地域 第二種中高層住居専用地域
敷地面積	54,287.33m ²
管理戸数	640戸
設備	天浴
施設	集会所、駐車場(512台)、水槽室×2

● 住棟別管理戸数

棟番号	年度	構造	階数	戸数	型別		
					3LDK	3DK	2DK
N1	昭57	中耐	5	20		20	
N2	昭58	中耐	5	40		30	10
N3	昭58	中耐	5	40	5	35	
N4	昭58	中耐	5	40	5	25	10
N5	昭57	中耐	5	30	5	20	5
N6	昭57	中耐	5	30	5	20	5
N7	昭57	中耐	5	40	5	30	5
S1	昭59	中耐	5	30		25	5
S2	昭59	中耐	5	30		30	
S3	昭59	中耐	5	40	5	35	
S4	昭59	中耐	5	30		25	5
S5	昭59	中耐	5	30		30	
S6	昭59	中耐	5	40	5	35	
S7	昭58~59	中耐	5	30		25	5
S8	昭58~59	中耐	5	30		25	5
S9	昭58~59	中耐	5	40	5	35	
S10	昭58~59	中耐	5	30		25	5
S11	昭58~59	中耐	5	30		25	5
S12	昭58~59	中耐	5	40	5	25	10
合計		19棟		640	45	520	75
					640		

● 建物の詳細



● 周辺環境のデータ

交通機関	JR 稲積公園駅(650m~1,000m)から JR 札幌駅まで乗車時間13分
通学小中学校	稲積小学校(200m~900m)、稲積中学校(300m)
公共機関	いなづみ児童会館(300m)、前田まちづくりセンター(700m~1,300m)

