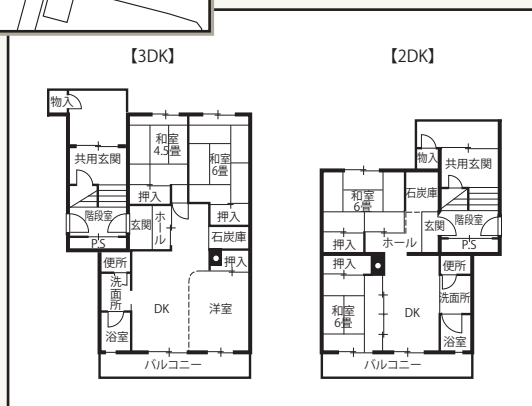
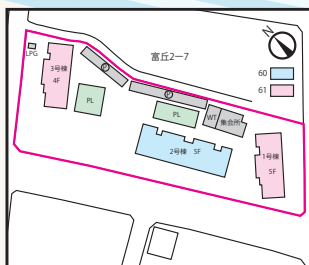


# 【富丘西団地】



管理開始	昭和60年度(建替)
用途地域	第一種住居地域
敷地面積	6,436.00m <sup>2</sup>
管理戸数	66戸
設備	P 浴
施設	集会室、駐車場(38台)、プロパン庫

## ● 建物の詳細



## ● 住棟別管理戸数

棟番号	年度	構造	階数	戸数	型別	
					3DK	2DK
1	昭61	中耐	5	20	15	5
2	昭60	中耐	5	30	30	
3	昭61	中耐	4	16	12	4
合計		3棟		66	57	9
					66	

## ● 周辺環境のデータ

交通機関	JR手稲駅(600m)からJR札幌駅まで乗車時間9分
通学小中学校	富丘小学校(650m)、手稲中学校(1,100m)
公共機関	手稲区役所(800m)、手稲区民センター(800m) 富丘児童会館(700m)、手稲まちづくりセンター(400m)

