

【西岡団地】



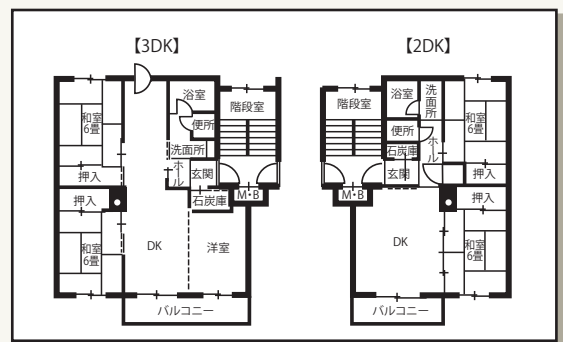
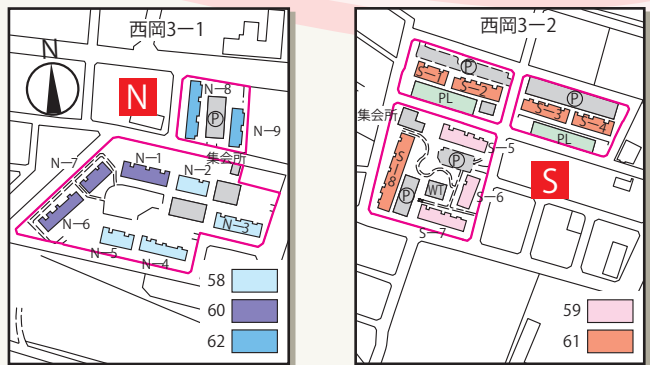
管理開始	昭和58年度(建替) (N8,9は新設)
用途地域	第一種中高層住居専用地域、近隣商業地域
敷地面積	37,897.04m ²
管理戸数	465戸
設備	P 天浴 ム 沸
施設	集会所×2、駐車場(262台)、水槽室 プロパン庫

● 周辺環境のデータ

交通機関	中央バス・西岡市営住宅停留所(100m)～ 西岡3条3丁目停留所(200m)から 月寒中央駅まで乗車時間3分～4分 地下鉄東豊線・月寒中央駅 大通駅まで乗車時間10分
通学小中学校	南月寒小学校(400m～1,000m) 羊丘中学校(900m～1,200m)
公共機関	西岡児童会館(900m～1,000m) 西岡まちづくりセンター(1,100m～1,200m)



● 建物の詳細



● 住棟別管理戸数

棟番号	年度	構造	階数	戸数	型別				
					3LDK	3DK	2LDK	2DK	身障
N1	昭59～60	中耐	5	30	4	25			1
N2	昭58	中耐	5	20	5	15			
N3	昭58	中耐	5	30	4	24			2
N4	昭58	中耐	5	30	5	5		20	
N5	昭58	中耐	5	20	5	15			
N6	昭59～60	中耐	5	30	5	5		20	
N7	昭59～60	中耐	5	20		20			
N8	昭62	中耐	5	30	5	20		5	
N9	昭62	中耐	5	20	5	15			
S1	昭60～61	中耐	5	20	4	15			1
S2	昭60～61	中耐	5	30	4	15		10	1
S3	昭60～61	中耐	5	30		20		10	
S4	昭60～61	中耐	5	25	5	15	5		
S5	昭59	中耐	5	30	4	15		10	1
S6	昭59	中耐	5	20		20			
S7	昭59	中耐	5	30	5	15		10	
S8	昭60～61	中耐	5	50		40		10	
合計			17棟	465	60	299	5	95	6
					465				