

# 【美園団地】

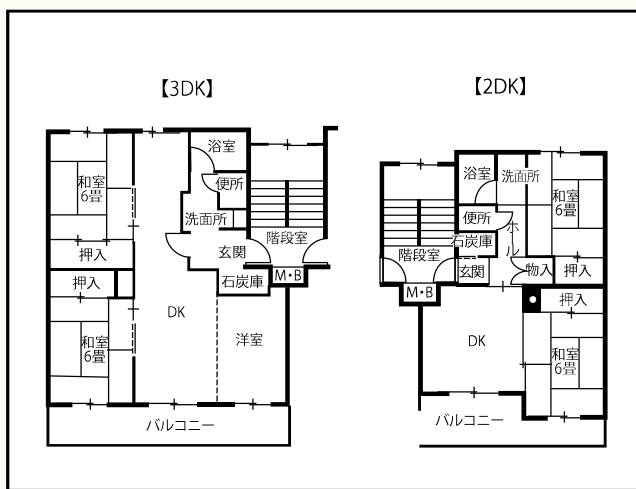
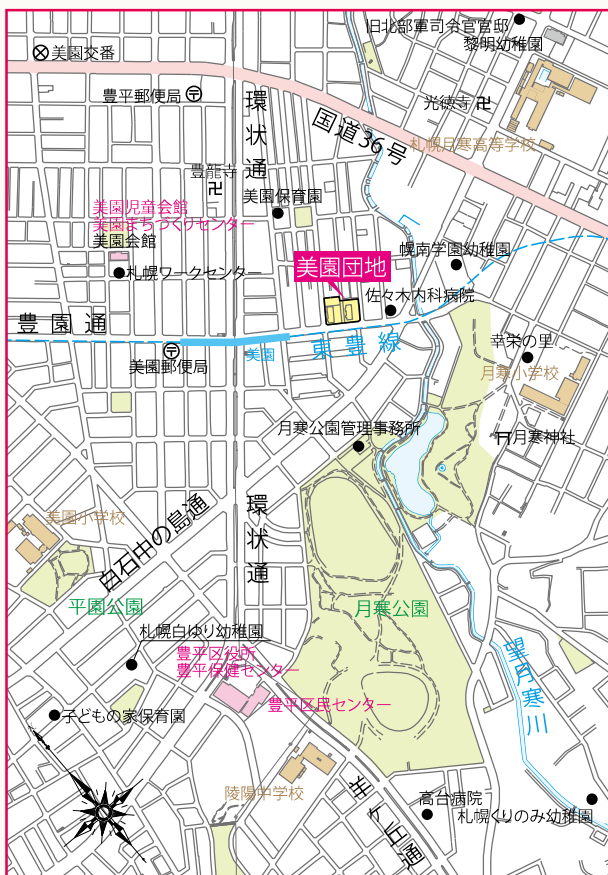
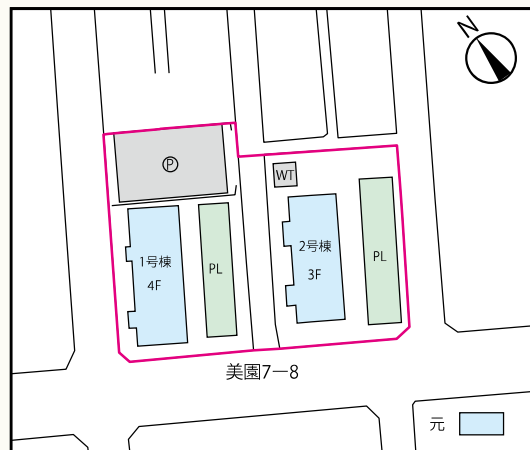


管理開始	平成元年(建替)
用途地域	第二種中高層住居専用地域
敷地面積	3,074.00m <sup>2</sup>
管理戸数	30戸
設備	天浴コ沸
施設	駐車場(18台)

## ● 住棟別管理戸数

棟番号	年度	構造	階数	戸数	型別		
					3DK	2DK	2K
1	平元	中耐	4	16	12	4	
2	平元	中耐	3	14	4	6	4
合計		2棟		30	16	10	4
					30		

## ● 建物の詳細



## ● 周辺環境のデータ

交通機関	地下鉄東豊線・美園駅(200m)から大通駅まで乗車時間8分
通学小中学校	美園小学校(1,000m)、陵陽中学校(1,100m)
公共機関	豊平区役所(850m)、豊平区民センター(850m) 美園児童会館(600m)、美園まちづくりセンター(600m)