

# 【南郷団地】

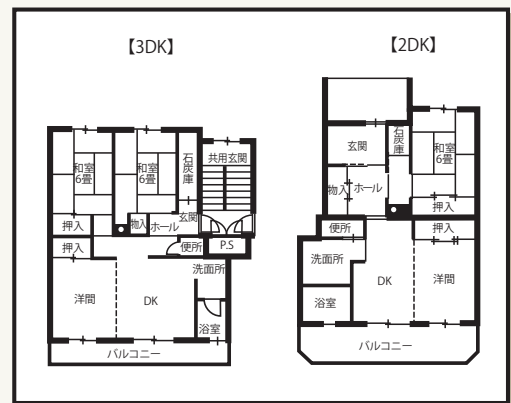
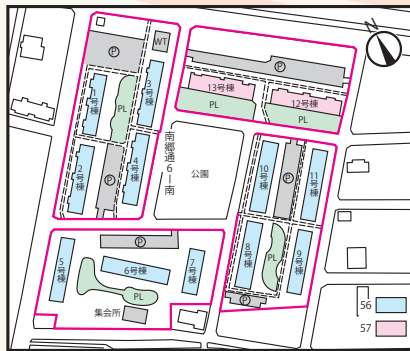


管理開始	昭和 56 年度(建替)
用途地域	第二種中高層住居専用地域、近隣商業地域
敷地面積	33,852.92m <sup>2</sup>
管理戸数	380 戸
設 備	天 浴
施 設	集会所(地域関連)、駐車場(235台)

## ● 住棟別管理戸数

棟番号	年 度	構造	階数	戸数	型 別			
					3LDK	3DK	2DK	身障
1	昭55~56	中耐	5	30		15	15	
2	昭55~56	中耐	5	30	20	10		
3	昭55~56	中耐	5	30		30		
4	昭55~56	中耐	5	30	10	20		
5	昭55~56	中耐	5	30		15	15	
6	昭56	中耐	5	30		30		
7	昭56	中耐	5	20		20		
8	昭56	中耐	5	30		30		
9	昭56	中耐	5	30	5	15	10	
10	昭56	中耐	5	30	15	15		
11	昭56	中耐	5	30	15	15		
12	昭56~57	中耐	5	30	24	4		2
13	昭57	中耐	5	30		28		2
合 計		13 棟		380	89	247	40	4
					380			

## ● 建物の詳細



## ● 周辺環境のデータ

交 通 機 関	地下鉄東西線・南郷7丁目駅(400m)から大通駅まで乗車時間9分
通学小中学校	南郷小学校(500m)、白石中学校(300m)
公 共 機 関	白石老人福祉センター(200m)、栄通児童会館(200m)

