

【白石中央団地】

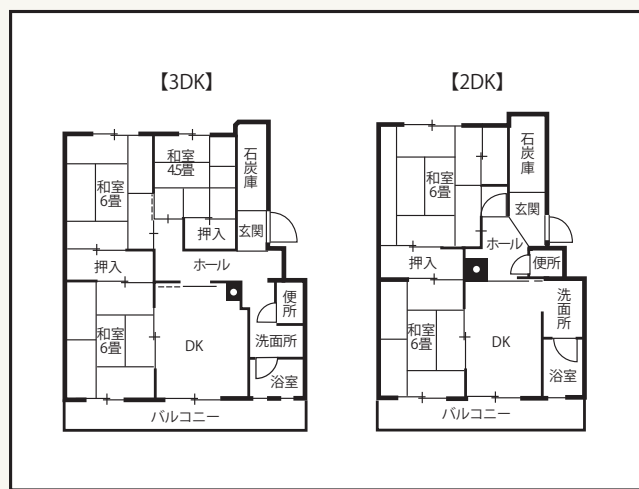
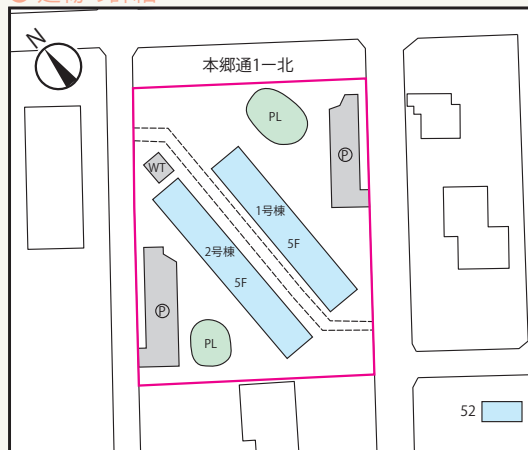


管理開始	昭和52年度(建替)
用途地域	第一種住居地域
敷地面積	5,902.22m ²
管理戸数	80戸
設 備	天 浴
施 設	駐車場(36台)、水槽室

● 住棟別管理戸数

棟番号	年 度	構造	階数	戸数	型 別	
					3DK	2DK
1	昭52	中耐	5	40	10	30
2	昭52	中耐	5	40	40	
合 計		2 棟		80	50	30
					80	

● 建物の詳細



● 周辺環境のデータ

交 通 機 関	地下鉄東西線・白石駅(800m)から大通駅まで乗車時間7分
通学小中学校	白石小学校(400m)、白石中学校(900m)
公 共 機 関	白石区役所(300m)、白石区民センター(300m) 白石まちづくりセンター(250m)