

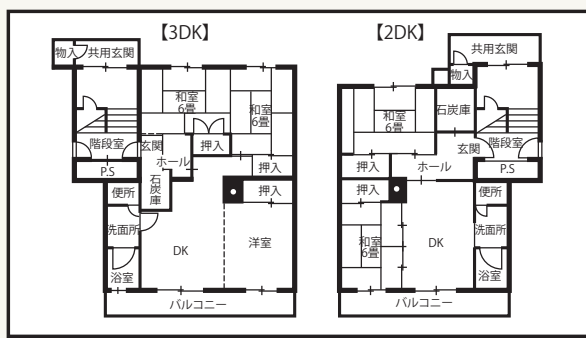
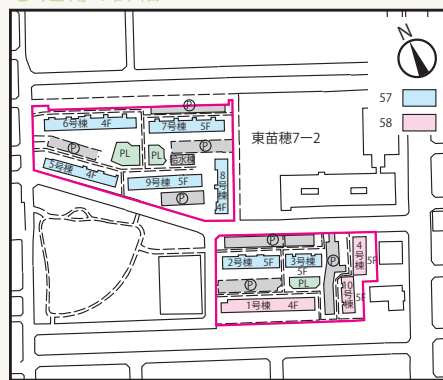
# 【札苗団地】



管理開始	昭和57年度
用途地域	第一種中高層住居専用地域、近隣商業地域
敷地面積	26,203.31m <sup>2</sup>
管理戸数	300戸
設備	P 浴
施設	集会所(地域振興部所管)、駐車場(257台) 水槽室



## ● 建物の詳細



## ● 住棟別管理戸数

棟番号	年度	構造	階数	戸数	型別		
					3LDK	3DK	2DK
1	昭58	中耐	4	40	36	4	
2	昭57	中耐	5	30	10	20	
3	昭57	中耐	5	20		20	
4	昭58	中耐	5	20		20	
5	昭57	中耐	4	32	12	16	4
6	昭57	中耐	4	40	4	20	16
7	昭57	中耐	5	40	5	35	
8	昭57	中耐	3	18		6	12
9	昭57	中耐	5	40	5	35	
10	昭58	中耐	5	20		20	
合計			10棟	300	36	228	36
					300		

## ● 周辺環境のデータ

交通機関	中央バス・札苗小学校前停留所(200m)からバスセンターまで乗車時間25分
通学小中学校	札苗小学校(100m)、札苗中学校(600m)
公共機関	札苗まちづくりセンター(200m)