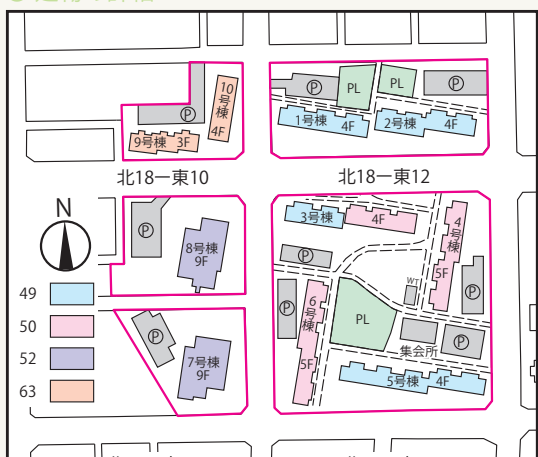


【美香保団地】



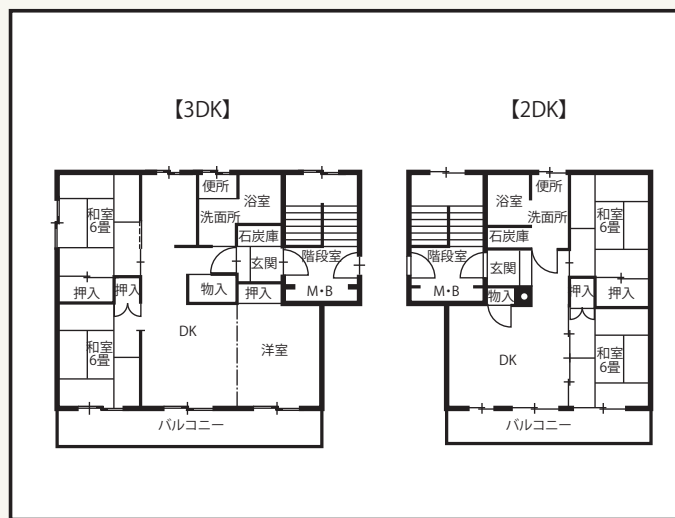
管理開始	昭和49年度(建替)
用途地域	第二種中高層住居専用地域、準住居地域
敷地面積	26,959.26m ²
管理戸数	399戸
設備	天浴コEV沸
施設	集会所、駐車場(188台)、水槽室

● 建物の詳細



● 周辺環境のデータ

交通機関	地下鉄東豊線・環状通東駅(700m)から大通駅まで乗車時間7分
通学小中学校	明園小学校(350m)、明園中学校(700m)
公共機関	東温水プール(700m)、元町南児童会館(700m)



● 住棟別管理戸数

棟番号	年度	構造	階数	戸数	型別			
					3LDK	3DK	2DK	2K
1	昭49	中耐	4	24	24			
2	昭49	中耐	4	32		32		
3	昭49	中耐	4	24		24		
	昭50	中耐	4	16	16			
4	昭50	中耐	5	40	20	20		
5	昭49	中耐	4	40	40			
6	昭50	中耐	5	50	20	30		
7	昭51~52	高層	9	72	36	36		
8	昭51~52	高層	9	70	36	34		
9	昭63	中耐	3	15	3		12	
10	昭63	中耐	4	16		4		
合計		10棟		399	3	204	180	12
					399			

