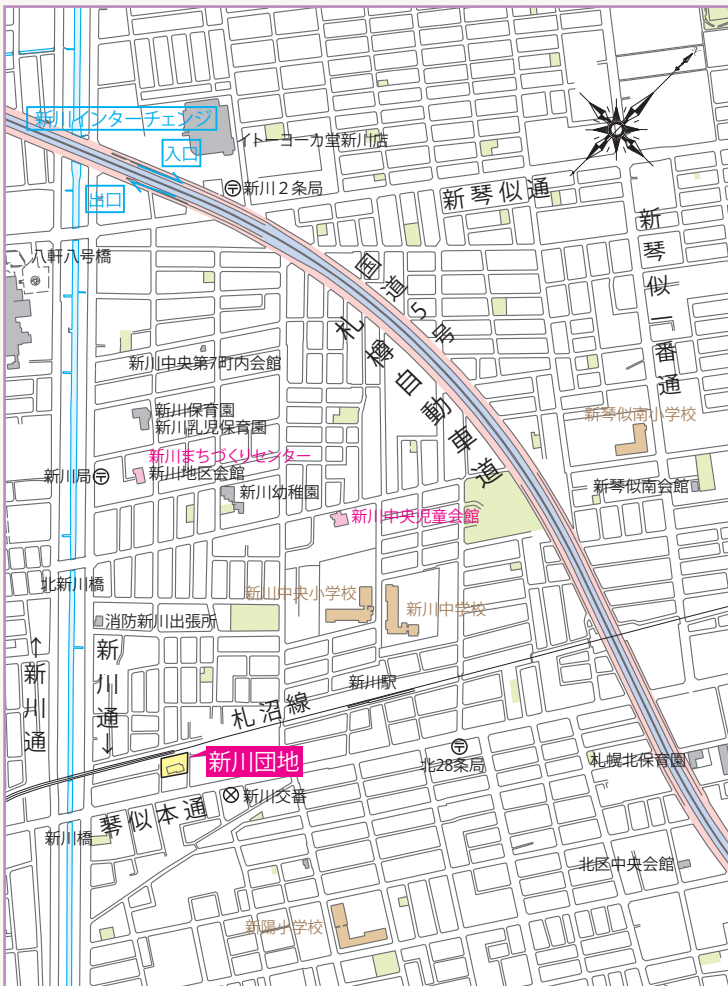


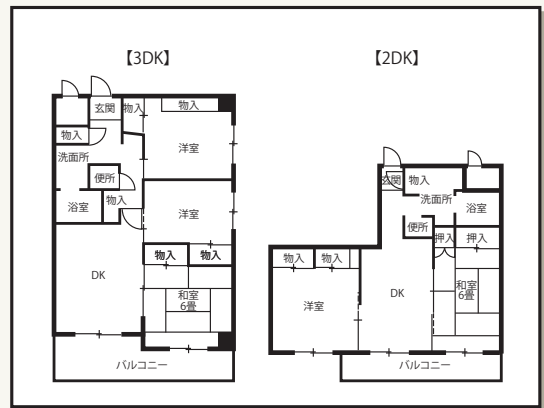
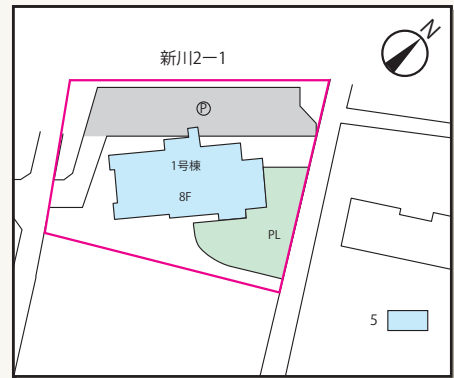
【新川団地】



管理開始	平成5年度(建替)
用途地域	第一種住居地域、近隣商業地域
敷地面積	2,203.27m ²
管理戸数	33戸
設備	天 浴 コ EV T
施設	集会室、駐車場(28台)、水槽室(地下)



● 建物の詳細



● 周辺環境のデータ

交通機関	JR新川駅(500m)からJR札幌駅まで乗車時間10分
通学小中学校	新川中央小学校(600m)、新川中学校(700m)
公共機関	新川まちづくりセンター(1,100m)

● 住棟別管理戸数

棟番号	年度	構造	階数	戸数	型別			
					3DK	2DK	1LDK	身障
1	平4~5	高層	8	33	17	7	6	3
合計		1棟		33	33			