

【屯田緑の里団地】

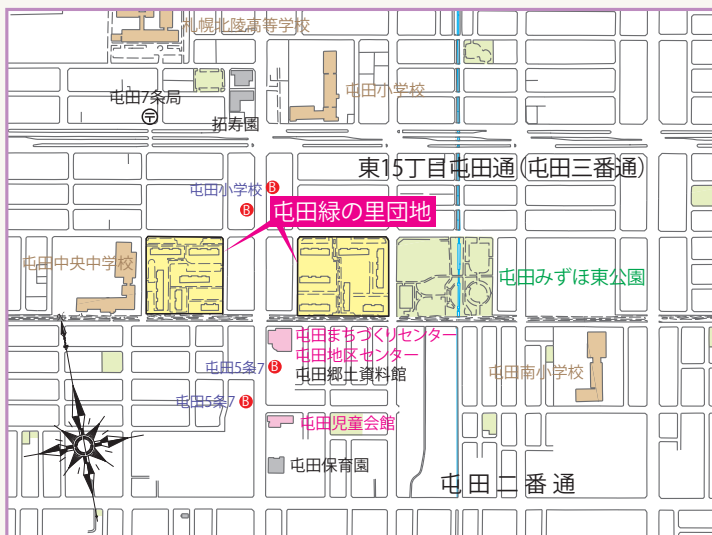
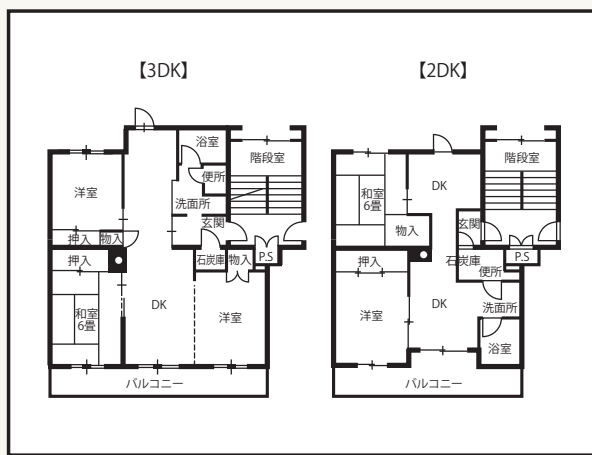
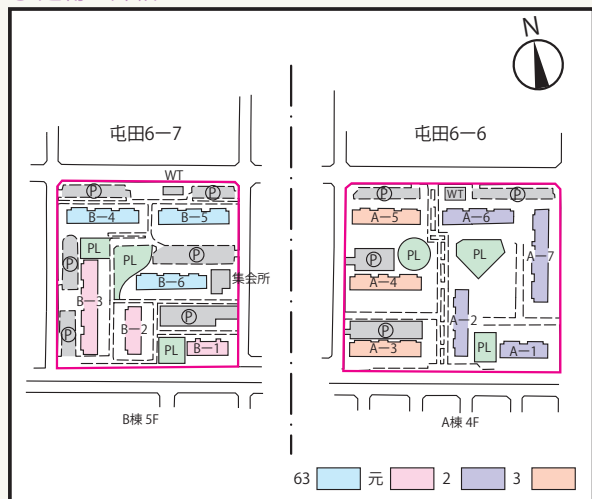


管理開始	昭和 63 年度
用途地域	第二種中高層住居専用地域
敷地面積	37,415.14m ²
管理戸数	343 戸
設 備	天 浴 ユ
施 設	集会所、駐車場(277 台)

● 住棟別管理戸数

棟番号	年 度	構造	階数	戸数	型 別				
					3LDK	3DK	2DK	2K	身障
A1	平2	中耐	4	18		14		4	
A2	平2	中耐	4	24		16	8		
A3	平3	中耐	4	25	3	15	4	2	1
A4	平3	中耐	4	25	3	15	4	2	1
A5	平3	中耐	4	24		20	4		
A6	平2	中耐	4	24		24			
A7	平2	中耐	4	33	6	15	8	2	2
B1	平元	中耐	5	20			20		
B2	平元	中耐	5	20		20			
B3	平元	中耐	5	40		40			
B4	昭62~63	中耐	5	30	5	25			
B5	昭62~63	中耐	5	30		30			
B6	昭62~63	中耐	5	30		25	5		
合 計		13 棟		343	17	259	53	10	4
					343				

● 建物の詳細



● 周辺環境のデータ

交通機関	中央バス・屯田5条7丁目停留所、屯田小学校停留所(150m)から地下鉄南北線・麻生駅まで12分、大通駅まで乗車時間11分
通学小中学校	屯田小学校(400m)、屯田中央中学校(100m~400m)
公共機関	屯田地区センター(150m)、屯田児童会館(300m)、屯田まちづくりセンター(150m)