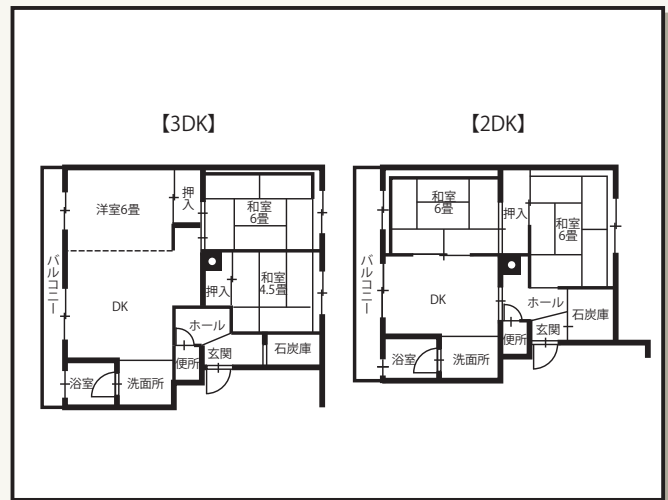
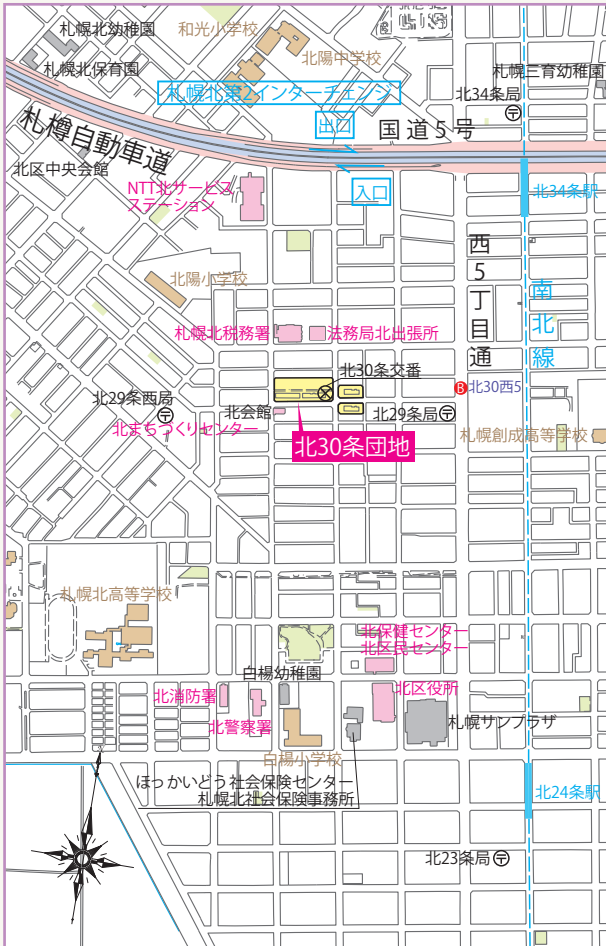
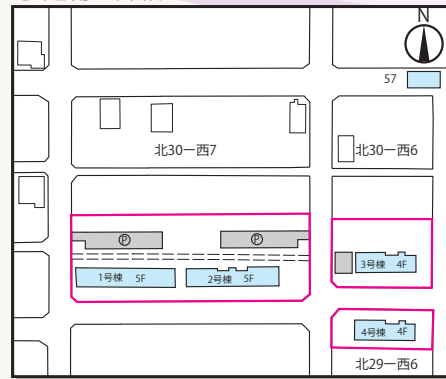


# 【北30条団地】



管理開始	昭和 57 年度(建替)
用途地域	第二種中高層住居専用地域
敷地面積	8,328.77m <sup>2</sup>
管理戸数	92 戸
設 備	天 湯 コ EV (1・2・3号棟)
施 設	集会所(地域振興部所管)、駐車場(49 台)

## ● 建物の詳細



## ● 周辺環境のデータ

交通機関	地下鉄南北線・北 34 条駅 (800m) から大通駅まで乗車時間 9 分
通学小中学校	北陽小学校 (350m)、北陽中学校 (600m)
公共機関	北区役所 (800m)、北区民センター (750m) エルムの森児童会館 (850m)、北まちづくりセンター (50m)

## ● 住棟別管理戸数

棟番号	年度	構造	階数	戸数	型 別		
					3LDK	3DK	2DK
1	昭56~57	中耐	5	30	10	20	
2	昭56~57	中耐	5	30		20	10
3	昭56~57	中耐	4	16		8	8
4	昭56~57	中耐	4	16		8	8
合 計			4 棟	92	10	56	26
					92		