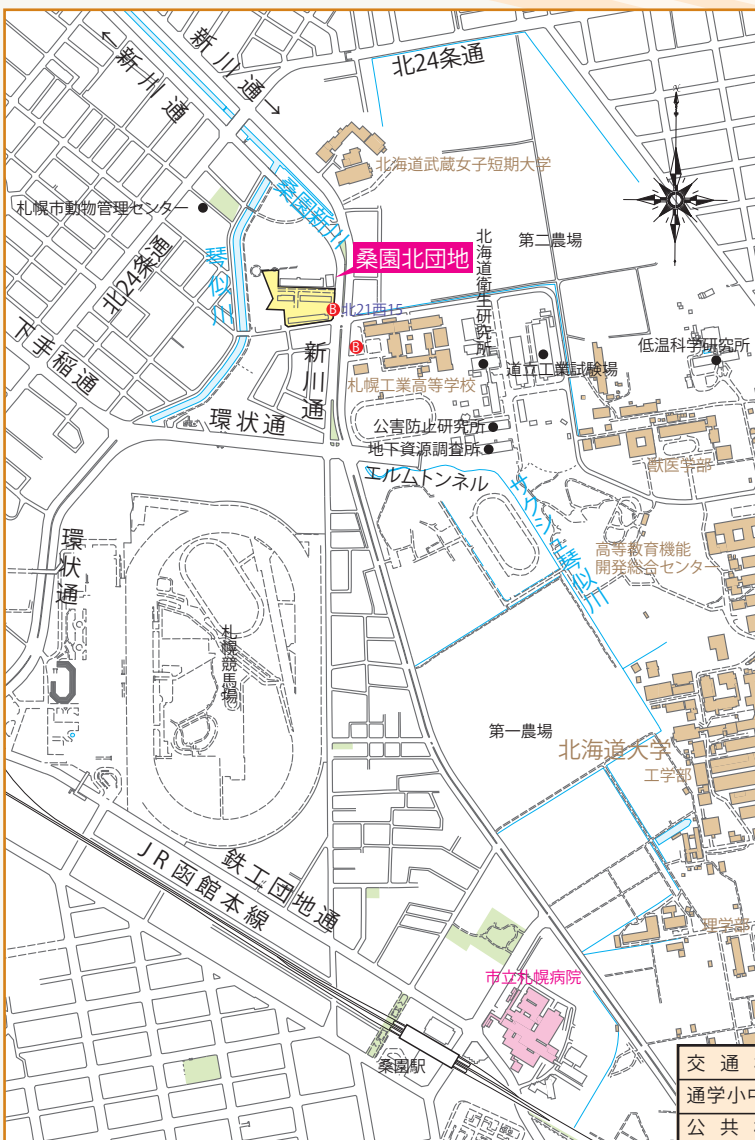


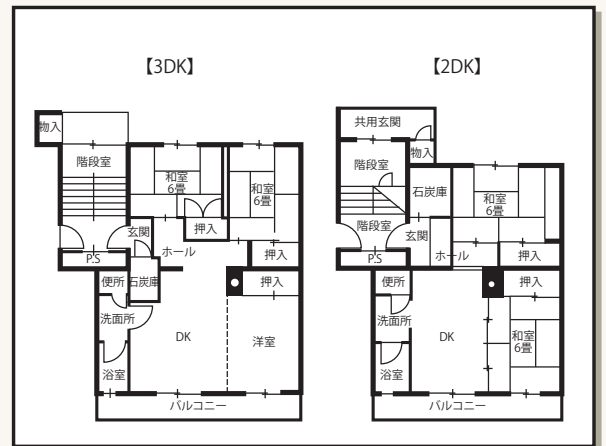
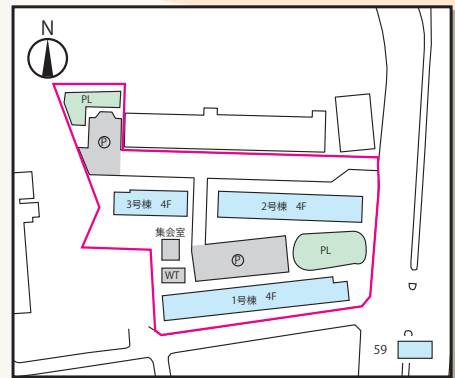
【桑園北団地】



管理開始	昭和59年度
用途地域	第一種住居地域
敷地面積	8,375.61m ²
管理戸数	88戸
設備	天浴
施設	集会室、水槽室、駐車場(70台)



● 建物の詳細



● 周辺環境のデータ

交通機関	中央バス・北21西15停留所(100m)から札幌駅前まで乗車時間12分
通学小中学校	桑園小学校(1,800m)、陵北中学校(2,100m)
公共機関	桑園まちづくりセンター(1,900m)

● 住棟別管理戸数

棟番号	年度	構造	階数	戸数	型別			
					3LDK	3DK	2DK	身障
1	昭58~59	中耐	4	40		36	4	
2	昭59	中耐	4	32	6	20	4	2
3	昭58~59	中耐	4	16		12	4	
合計			3棟	88	6	68	12	2
					88			