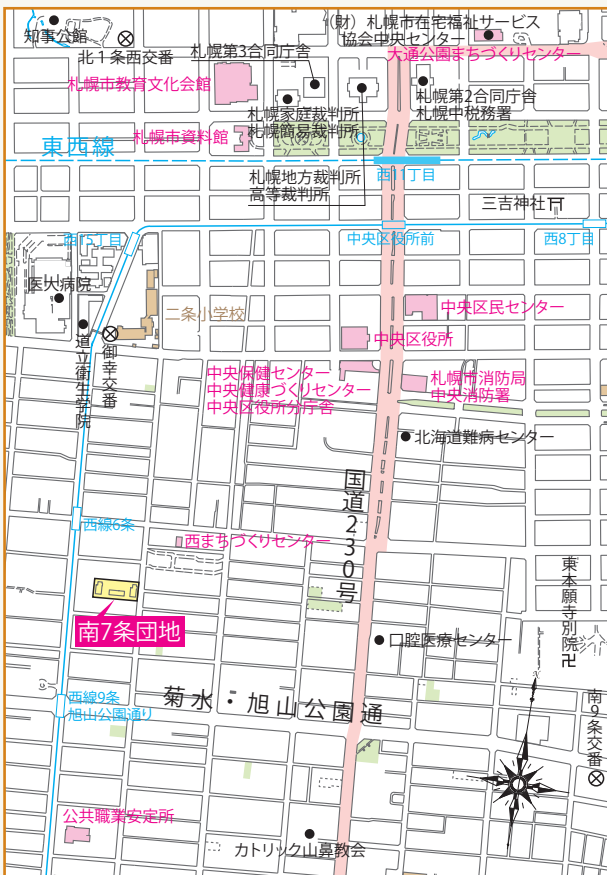


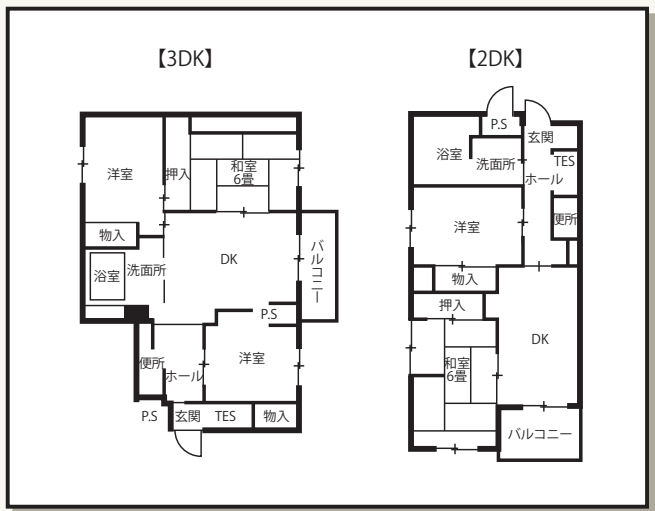
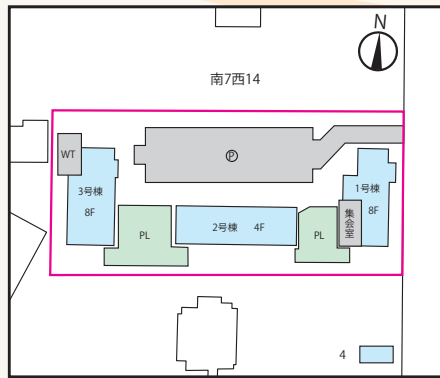
【南7条団地】



管理開始	平成4年度(建替)
用途地域	近隣商業地域
敷地面積	3,304.28m ²
管理戸数	64戸
設備	天 ヌ EV T
施設	集会室、水槽室、駐車場(37台)



● 建物の詳細



● 周辺環境のデータ

交通機関	市電・西線6条駅(200m)から西4丁目駅まで乗車時間10分
通学小中学校	二条小学校(500m)、啓明中学校(1,700m)
公共機関	中央区役所(650m)、中央区民センター(850m)

● 住棟別管理戸数

棟番号	年度	構造	階数	戸数	型別				
					3DK	2DK	2K	身障	
1	平3~4	高層	8	23	7	15		1	
2	平3~4	中耐	4	17	6	8	2	1	
3	平3~4	高層	8	24	8	16			
合計				3棟	64	21	39	2	2
					64				