



I N D E X

- 単身入居の皆様に対するみまもりサービス「見まもっTEL」のお知らせ
- 6月に収入申告書を配布します！
- 家賃・駐車場使用料の減免を希望される方へ
- 口座振替をぜひご利用ください
- 市営住宅駐車場の規格制限について
- 地震による家具類の転倒・落下を防ぐには！
(家具等の固定のしかた)
- 新任管理人紹介
- 喫煙マナーを守りましょう



(一財)札幌市住宅管理公社の
ホームページアドレスです！

<https://s-j-k.or.jp/>



単身入居の皆様に対する みまもりサービス「見まもっTEL」のお知らせ

市営住宅に一人でお住まいの方の安否を心配するお問い合わせが増えてきています。そこで、ご自身の安否を登録したご家族等へメールでお伝えするみまもりサービスと、万一、自宅内や外出時に不慮の死亡事故(※1)となってしまった場合に、お部屋の家財を処分する費用や原状回復費用の補償(補償限度額100万円)が付いた有償サービスを提供しています。

集会所にパンフレットを用意しておりますので、ぜひこの機会にご家族・ご親戚の方ともご検討いただくことをおすすめいたします。詳しくは下記へお問い合わせください。

※1 スタンダードコースの場合は自宅内での死亡時に補償します。ワイドコースの場合は自宅内に加え自宅外での死亡についても費用補償します。(市営住宅に入居継続中の場合のみ。)

お問い合わせ先

(一財)札幌市住宅管理公社 管理課 管理係 ☎211-3385

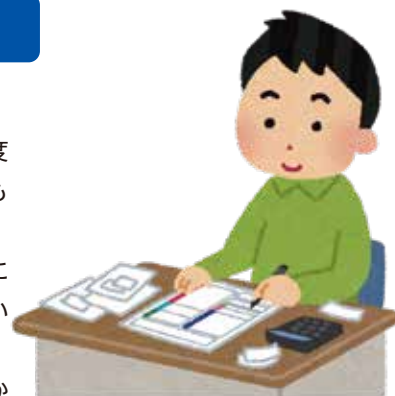
6月に収入申告書を配布します! ▶▶▶

6月上旬に皆様のお宅へ収入申告のための書類を配布します。

収入申告は今年の6月1日現在市営住宅にお住まいの方を対象にし、来年度(令和2年度【2020年度】)の家賃を算定するために、収入申告書に証明書類を添えて申告していただくものです。

配布する説明書で収入申告書の記載事項や添付書類をご確認のうえ、6月30日(日)までに住宅管理公社家賃係宛てに郵送していただくか、集会所へご提出くださいますようお願いいたします。

なお、収入申告書をご提出されませんと収入に基づく家賃を決定できないため、来年4月からの家賃は、近傍同種家賃(近郊の民間賃貸住宅並みの家賃)となりますのでご注意ください。



お問い合わせ先

(一財)札幌市住宅管理公社 業務課 家賃係 ☎211-2355

家賃・駐車場使用料の減免を希望される方へ ▶▶

新たに家賃減免を希望される方は、住宅管理公社又は集会所で、希望される月の月末までに申請してください。なお、すでに家賃減免中の方は、減免期間が終了する時に、新たな申請が必要となりますのでご注意ください。

また、駐車場の使用料については、次の要件を全て満たしている方が減免の対象となりますので、下記にご相談ください。

- (1) 車いす住宅に付随する専用駐車場を利用する方、又は身体の移動のために自動車の使用が不可欠と認められる方(通勤、通学等)
- (2) 身体障害者手帳の交付を受けている方で、下肢及び体幹の障がいにより1級から4級に該当する方
- (3) 家賃の減額を受けている方で減額率60%の方、又は家賃の免除を受けている方



お問い合わせ先

(一財)札幌市住宅管理公社 業務課 家賃係 ☎211-2355

口座振替をぜひご利用ください ▶▶▶▶▶▶

市営住宅使用料及び駐車場使用料の納付に際しては、簡単で便利な口座振替をぜひご利用ください。口座振替を利用されますと、納期毎に金融機関や集会所等にお出かけになる手間が省け、うっかり納め忘れる心配がありません。口座振替申込用紙は、各集会所・住宅管理公社で配布しておりますので、必要事項をご記入のうえ取引先の金融機関に提出してください。

- ・ 振替手数料等は一切かかりません。
- ・ 毎月の納入期日(※)が口座振替日となります。口座振替前日の預金残高が不足している場合は、その月の口座振替ができませんのでご注意ください。

※ 口座振替日が銀行休業日の場合、その翌日が口座振替日となります。口座振替が翌月にずれ込む場合がありますので、あらかじめご了承ください。



お問い合わせ先

(一財)札幌市住宅管理公社 業務課 駐車場・収納担当係 ☎211-2355

市営住宅駐車場の規格制限について

市営住宅の駐車場は規則により、利用できる車両の規格が長さ490cm、幅182cmまでに制限されていますのでご注意ください。
(借上市営住宅の駐車場は各管理会社にお問い合わせください。)

お問い合わせ先

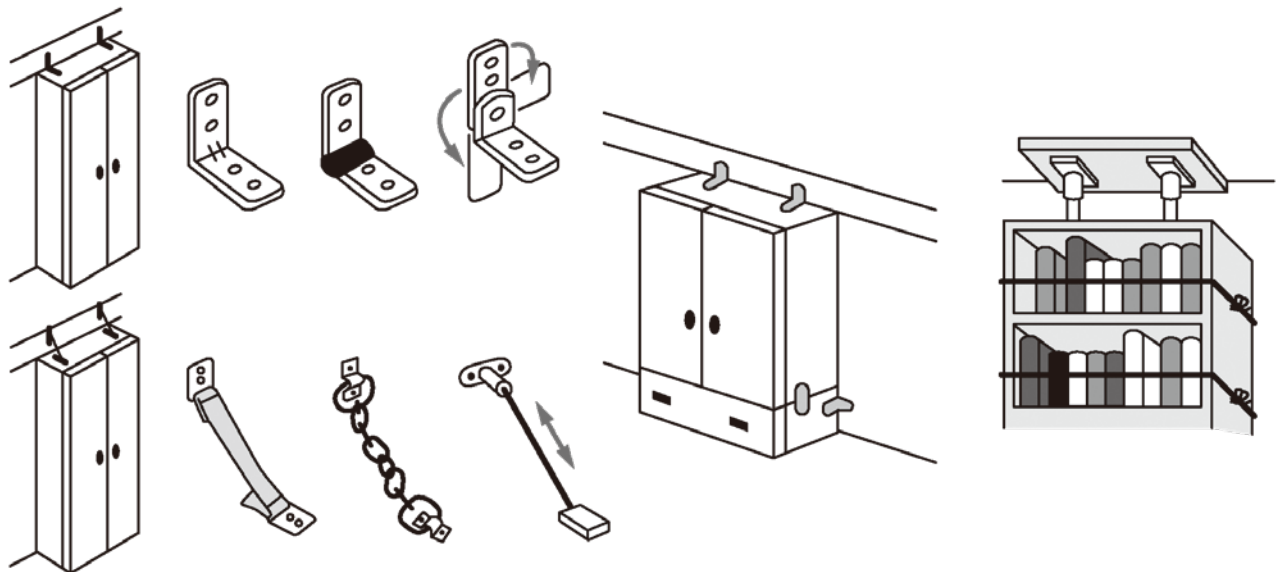
(一財)札幌市住宅管理公社 業務課 駐車場・収納担当係
☎211-2355



大地震に備えて

地震による家具類の転倒・落下を防ぐには! (家具等の固定のしかた)

地震が発生したときに大型の家具や電気製品などは、固定していないと思わぬ凶器となります。
ふだんから転倒・落下しないようにしっかり固定しておきましょう。
ここでは、いくつかの家具の固定方法についてご紹介いたします。



※ ご購入の際には十分な商品説明を求め、安全性を確かめた上で買い求めください。

新任管理人紹介

- ①集会所名 ②氏名及びフリガナ
③出身地 ④趣味・特技



- ①『屯田集会所』
スガワラ カツヤス
②『菅原克泰』
③『北海道、旭川市』
④『アウトドア、カメラ』



- ①『東苗穂集会所』
エンドウ カスタカ
②『遠藤和隆』
③『北海道、札幌市』
④『読書、ジョギング』



- ①『ふしこ集会所』
トヨオカ カツフミ
②『豊岡克文』
③『北海道、上砂川町』
④『海釣り、家庭菜園』



- ①『宮の沢集会所』
サイトウ ヒデアキ
②『斉藤秀明』
③『北海道、札幌市』
④『日曜大工』



- ①『稲穂集会所』
マツナガ ヒロシ
②『松永宏』
③『北海道、札幌市』
④『海外ドラマ鑑賞』



- ①『富丘高台集会所』
ササキリュウイチ
②『佐々木隆一』
③『北海道、函館市』
④『ドライブ、スポーツ観戦、POP・看板文字書き』

喫煙マナーを守りましょう

階段や廊下等の共用部での喫煙はおやめください。また、ベランダでの喫煙は、風向きによっては臭いや煙が周囲の部屋に漂う場合があります。市営住宅には多くの方が住んでいますので、受動喫煙による健康への影響等がないように配慮し、マナーを守るよう心がけましょう。

