



I N D E X

- 市営住宅駐車場の規格制限について
- 家族構成に変更はありませんか？
- 家賃減免申請書の受付
- 収入認定の内容に変動があった場合について
- 春の防火
- 新入学児童のお父さんお母さんへ
- 単身入居の皆さまに対するみまもりサービス
(居住支援サービスの斡旋等事業)のお知らせ
- みんなで雪割り 春を呼ぼう



(一財)札幌市住宅管理公社の
ホームページアドレスです!

<https://s-j-k.or.jp/> 

市営住宅駐車場の規格制限について

市営住宅の駐車場は規則により、利用できる車両の規格が長さ490cm、幅182cmまでに制限されていますのでご注意ください。
(借上市営住宅の駐車場は各管理会社にお問い合わせください。)

お問い合わせ先

(一財)札幌市住宅管理公社 業務課 駐車場・収納担当係
☎211-2355



大好評「みまもりサービス」については最終ページをご覧ください

家族構成に変更はありますか?▶▶▶

春は、卒業や新入学、就職、転勤などにより、家族構成に変更が生じることがあります。

家族構成に変更がある場合は、区役所への届出とは別に、住宅管理公社へも申請(届)が必要です。

◎ 家族構成の変更内容について

- ① 同居者異動届 ⇒ 同居親族の死亡、退去、または出生があった場合。
- ② 同居承認申請 ⇒ 現在入居を許可された方以外の親族(子・親・配偶者など)を同居させようとする場合。
- ③ 入居承認申請 ⇒ 名義人が死亡、または離婚等により退去し、引き続き同居親族が住宅に住む場合。
※ 異動の事由が生じてから14日以内に申請書を提出しなければなりません。

◎ その他の変更内容について

- ① 連帯保証人変更申請 ⇒ 連帯保証人を変更する場合、および現連帯保証人の住所等に変更があった場合。
- ② 長期不在届 ⇒ 入居者全員が15日以上住宅を不在にする場合。
なお、申請(届)には公的証明書の添付が必要なものがあります。また、申請の承認には、各種条件を満たすことが必要となりますので、事前にお問い合わせください。



お問い合わせ先

(一財)札幌市住宅管理公社 業務課 家賃係 ☎211-2355

家賃減免申請書の受付▶▶▶

市住ニュースさっぽろ(平成31年1月号)でもお知らせしておりますが、家賃の減免期間が平成31年3月で満了し、引き続き減免を希望される方は、平成31年4月末日までに減免申請が必要です。窓口が大変混雑することから、3月に早めの申請をお勧めします。



お問い合わせ先

(一財)札幌市住宅管理公社 業務課 家賃係 ☎211-2355

住宅管理公社
(中央区北1西2オーク札幌ビル1階)の
窓口時間延長のお知らせ

家賃減免申請に関して、4月22日(月)から4月26日(金)の間、通常の午後5時15分を午後7時まで延長して受付しますので、日中の手続きが難しい方はどうぞご利用ください。

収入認定の内容に変動があった場合について▶▶▶

2月上旬に送付した収入の認定通知書について、下記の事由により、世帯の収入が減少したときや控除に変動が生じたときは、『収入修正申告書』を提出することができます。

- (1) 退職又は事業を廃止したとき。
- (2) 転職や休職、雇用形態の変更(正職員から嘱託職員など)により収入が減少したとき。
- (3) 障がいの新たな認定や等級の変更があったとき。
- (4) 別居扶養者を新たに追加したいとき。
- (5) その他、一時的なものは除き、収入や控除に変動が生じたとき。



お問い合わせ先

(一財)札幌市住宅管理公社 業務課 家賃係 ☎211-2355

春の防火

お住まいの住宅でもしも火災が起こってしまったら…想像するだけで恐ろしいですよ。ついついしてしまう、電気器具のたこ足配線や、たばこの不始末など「ついうっかり」でも火災は起こります。外出時、就寝前には必ず火の元を確かめ、暖房器具の周りには燃えやすいものを置かないなど、日頃から防火に対しての意識を持ちましょう。

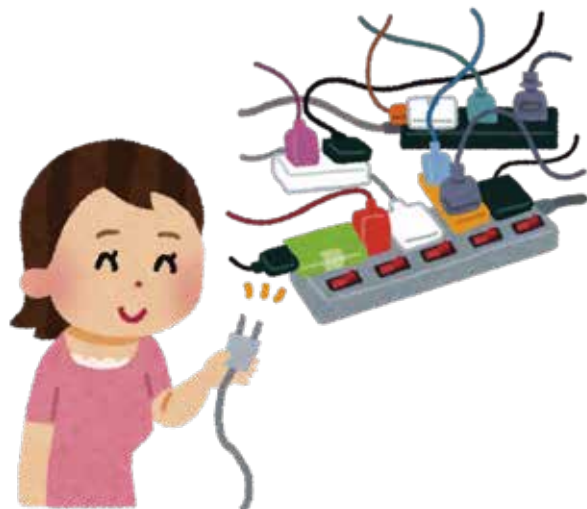
■ たばこ

くわえたばこ、投げ捨て、寝たばこは絶対にしないようにし、吸殻をくずかごに捨てる事も危険なのでやめましょう。



■ 電気器具

電気器具は取り扱いに注意し、たこ足配線などしないよう、正しく使しましょう。電気プラグにほこりがたまると発火する事があります。定期的にはこりを取り除きましょう。



新入学児童の お父さんお母さんへ

もうすぐ新学期です。交通事故からお子さんを守るため、日頃からの安全教育を…。



■ 具体的に注意を

「危ないよ!」といった抽象的な言葉では子供にはわかりません。飛び出しや車のそばで遊ぶのが『なぜ危険なのか?』を、現場で教えましょう。

■ 物陰で遊ぶのが好き

子供は、車のそばや段ボール箱の中など物陰で遊ぶことがよくあります。しかし、車を運転する人からは気付かれないので、物陰で遊ぶのが危険なことを教えましょう。



■ 大人のまねをする

良いことも悪いことも、大人や年上の子のまねをするのが子供です。大人のルール違反は良くありません。子供たちにとって身近な、お父さんお母さんから模範となりましょう。

■ 単純にしか理解できない

「手をあげれば車は止まってくれる!」と子供は思いがち。『車が止まってから横断歩道を渡る。』など、正しく理解できるよう、教え方にも注意をしてみましょう。

■ 夢中になると忘れる

お父さんお母さんを道路の反対側に見ついたり、ボールを追いかけしていると、車が通るのを忘れて、道路へ走って出てしまうことがありますので、充分注意しましょう。

■ 応用動作ができない

いつもの通学路では信号をきちんと守って横断歩道を渡れても、いつもと違う道を通って帰ったり、友達と遊んでいたりすると、忘れてしまうことがあります。いつでもできるようになるには、日頃からの繰り返しが必要です。

単身入居の皆さまに対する みまもりサービス(居住支援サービスの斡旋等事業)のお知らせ

市営住宅に一人でお住まいの方の安否を心配するお問い合わせが増えてきています。そこで、ご自身の安否を登録したご家族等へメールでお伝えするみまもりサービスと、万一、自宅内または自宅外(ワイドコースの場合)で不慮の死亡事故となってしまう場合に、お部屋の家財を処分する費用や原状回復費用の補償(補償限度額100万円)が付いた有償サービスの斡旋をしています。

集会所にパンフレットを用意しておりますので、ぜひこの機会にご家族・ご親戚の方ともご検討いただくことをおすすめいたします。詳しくは下記へお問い合わせください。

【みまもりの内容】

- 1 あらかじめご指定いただいた日時に電話(携帯電話可)がかかります(週2回)
- 2 自動音声ガイダンスにしたがって操作していただきます
- 3 指定連絡先(4件まで)に結果をメールで通知します

【費用補償の一例】

- 1 原状回復費用(修繕・清掃・異臭除去・消毒等)
- 2 事故対応費用(遺品整理費用・遺族との連絡通信費等)
- 3 葬儀費用(上限50万円まで)

※ 費用補償とみまもりサービスはセットになりますのでご了承ください

お問い合わせ先

(一財)札幌市住宅管理公社 管理課 管理係 ☎211-3385



みんなで雪割り 春を呼ぼう



雪解けが進むこの時期、街のあちこちで雪割りをする姿を目にするようになります。雪割りは春を呼ぶ雪国恒例の作業となっているようですね。

それと同時に、雪の中に埋もれていたゴミが目立つのもこれからの時期です。みなさんで協力して除排雪、清掃し、さわやかな汗をかけた分、気持ちのいい春がおとずれます…

- 団地前通路、団地内道路は日常の生活通路として使用するほか、緊急時には消防車・救急車両方の通り道になります。住棟周辺の排雪作業にご協力をお願いします。
- 雪解け水や降雨で駐車場が水溜りになることがあります。

雪割り作業と同時に排水溝の除雪、清掃も心がけましょう。

- ベランダに溜まっている氷や雪をそのままにしておくと、気温が上昇した時に水溜まりになることがあるので、小まめに取り除いておきましょう。
- 共用玄関とその周辺の清掃、緑地部分の草刈り、排水桝の清掃は意外と見落としがちです。ちょっとした気配りで、団地に綺麗な春を呼びましょう。

編集から 大募集!

お便り絵日記
なんでも
大歓迎

編集では団地内の楽しい話題、趣味や生きがいづくりに活躍している入居者の活動など、市住ニュースを通じて地域の話題をご紹介しますと考えております。みなさんからの情報をお待ちしております。

みなさんの団地の
愛好会やクラブ
などの活動を
お知らせください!

