

公示用

設計業務委託設計書

業務名 あいの里東小学校屋上防水改修工事実施設計

設 計 業 務 委 託 内 容 説 明 書

1 業務名	あいの里東小学校屋上防水改修工事実施設計		
2 履行期間	契約書に示す着手の日から	令和6年11月29日	まで
3 委託料	金		円也
	業務価格	金	円也
	消費税等相当額	金	円也

4 業務内容

「一般財団法人札幌市住宅管理公社 設計業務委託共通仕様書」（一般財団法人 札幌市住宅管理公社HP(<https://s-j-k.or.jp/files/gyousha/09.pdf>) 参照。以下同じ。)及び別紙の「建築設計業務委託特記仕様書」にもとづく設計業務とする。

5 業務人・日

(21 人・日) ※小数点以下切捨

(設計業務委託等技術者単価は令和6年度の単価を適用)

注1: 業務人・日は委託料を算定するための参考数量であり、契約上の業務人・日を規定するものではありません。

注2: 業務人・日は技師(C)を基準とし、対象外業務率を乗じて算定しています。
(仕様書に規定する業務遂行に要する全ての人件費相当分を含みます。)

注3: 営繕積算システム(RIBC2)の使用等に係る経費については上記業務人・日と別途に加算しています。

別途に加算している特別経費

RIBC2利用料金

建築設計業務委託特記仕様書

I 業務概要

1 業務名称 あいの里東小学校屋上防水改修工事実施設計

2 計画施設概要

(1) 施設名称 あいの里東小学校

(2) 敷地の場所 札幌市北区あいの里3条7丁目

(3) 施設用途 学校

七号第1類

(平成31年国土交通省告示第98号 別添二)

3 設計と条件

(1) 敷地条件

ア 敷地の面積 15,998 m²

イ 用途地域及び地区の指定 第二種中高層住居専用地域

(2) 施設の条件

ア 施設の延べ面積 7,286 m²

イ 主要構造 RC造

(3) 工事条件

ア 予定工期 未定

イ 工事概要 校舎および屋内運動場の屋上防水改修工事を行う。

(4) その他設計と条件は次による

- ・ 杭工事等重機を使用した工事を計画する場合は、重機転倒防止対策の検討を行うこと。
- ・ 既存建築物内のアスベスト含有建材の有無について確認すること。
- ・ 作業項目毎の業務工程表を作成し、担当職員と協議した上で進捗管理をすること。
- ・ 業務の一部を再委託する場合、その部分の成果物の提出においては主任設計者の確認記録を併せて提出すること。
- ・ 設計書等の途中成果物は、原則、PDFデータによる提出とし、詳細は担当職員と協議すること。
- ・ 各成果物は、担当職員の確認に必要な時間を加味して提出すること。
- ・ その他詳細については担当職員の指示によること。
- ・
- ・
- ・

II 業務仕様（記載事項のうち、○印の付いたものを適用する。）

本特記仕様書および図面に記載されていない事項は、「一般財団法人札幌市住宅管理公社 設計業務委託共通仕様書」による。

1 主任設計者の資格要件

○ 建築士法(昭和25年法律第202号)による一級建築士

2 建築設備に係る資格

受託者は本設計業務の遂行のため、主任設計者の下に次の資格にもとづく建築設備にかかる専門的な技術を有する者を置くこととする。

- ・ 設備設計一級建築士
- ・ 建築設備士

- ・ 実務経験(大卒・高専卒3年^{※注}、高卒5年^{※注}、その他10年以上)

○ おかない

※注 電気は電気工学又は電気通信工学、機械は土木工学、建築学、機械工学又は衛生工学に関する学科を修めた後、記載した実務経験年数を有する者。

3 設計業務の範囲

(1) 一般業務

ア 実施設計

- 建築(総合)実施設計
 - ・ 建築(構造)実施設計
 - ・ 電気設備実施設計
 - ・ 機械設備実施設計

イ 基本設計

- ・ 建築(総合)基本設計
- ・ 建築(構造)基本設計
- ・ 電気設備基本設計
- ・ 機械設備基本設計

(2) 追加業務

- 建築積算業務 (○ RIBC2利用) ※積算業務内訳
 - ・ 電気設備積算業務 (・ RIBC2利用)
 - ・ 機械設備積算業務 (・ RIBC2利用)
- 積算数量算出書の作成
- 単価作成資料の作成
- 見積徴収
- 見積検討資料の作成の業務
- ・ 計画通知申請手続き業務
- ・ 構造計算適合性判定の手続き
- ・ 建築物エネルギー消費性能適合性判定の手続き (注3)
- ・ モデル建物法以外による省エネルギー計算等
- ・ 建築物エネルギー消費性能確保に関する届出の手続き (注3)
- 概略工程表の作成
 - ・ リサイクル計画書の作成
 - ・ 建築物環境配慮計画書作成(CASBEE札幌)
 - ・ 透視図作成
 - ・ 模型製作 (写真撮影含む)
 - ・ 日影図作成
 - ・ 住宅の品質の確保の促進等に関する法律に規定する住宅性能評価に関する資料作成及び申請手続き (評価対象戸数:全住戸)
 - ・ 国庫補助事業に関する資料作成
 - ・ 建築基準法等に係る許可・認定の手続き
 - ・ 用途地域内の建築許可に伴う意見の聴取会に係る業務
 - ・ 宅地造成等規制法許可、宅地等開発行為の許可に関する手続き
 - ・ バリアフリー法に基づく基準適合義務の届出の手続き
 - ・ 札幌市緑の保全と創出に関する条例の緑保全創出地域制度による現状変更行為に係る緑化協議書の作成
 - ・ 札幌市景観計画に関する資料作成
 - ・ 札幌市雨水流出抑制に関する指導要綱による計画書の届出
 - ・ 札幌市駐車場附置義務条例、共同住宅駐車場指導要綱に関する計画書の届出
 - ・ 札幌市ごみステーションの設置等に関する要綱、札幌市事業系廃棄物保管場所設置等指導要綱に関する届出
- アスベスト含有建材等使用状況調査 (分析調査を除く)
 - ・ 外構等附帯工事の設計図書の作成
 - ・ 既存建築物現況の図面復元
 - ・ 既存建築物の法適合確認
 - ・ 敷地外の上下水道、ガス、通信等の調査及び協議
 - ・ 分割発注に伴う建築との調整業務

- ・ 数量を拾った箇所や範囲を示す図面等の資料作成
- ・ 建築物衛生法における特定建築物の事前協議及び手続き
- ・ 改修材料等変更に伴う固定荷重増による構造検討
- ・ 外壁打診調査
- ・ アスベスト成分分析
- ・ 損傷、劣化状態調査
- ・ ZEB化への調査、分析、検討業務
- ・ BELS認証(建築物のエネルギー消費性能を評価・格付等する業務)
- ・
- ・

注1:RIBC2とは営繕積算システムRIBC2((一財)建築コスト管理システム研究所)をいう。

注2:積算業務にあたっては、原則として特記仕様書で指定されたシステムを利用するものとするが、これによらない特別な事由がある場合は担当職員と協議すること。

注3:「建築物エネルギー消費性能適合性判定の手続き」及び「建築物エネルギー消費性能確保に関する届出の手続き」とは、建築物省エネ法第13条第2項に規定する建築物エネルギー消費性能適合性判定に係る手続き、及び同法第20条第3項に規定する建築物の建築に関する通知に係る手続きをいう。

4 業務の実施

(1) 一般事項

- ア 基本設計業務は、提示された設計と条件及び適用基準によって行う。
- イ 実施設計業務は、提示された設計と条件、適用基準等によって行う。
- ウ 積算業務は、担当職員の承諾を受けた後の実施設計図書及び適用基準によって行う。

(2) 打合せ及び記録

打合せは次の時期に行い、月初めには前月の業務内容を記入した月間報告書を提出すること。

- ア 業務着手時
- イ 担当職員または主任設計者が必要と認めたとき
- ウ その他(設備設計との定例打合せ(月1回程度))

なお、打合せ記録は参考様式を利用するなどし、適時行うこと。

(3) 業務の中間確認

委託業務中間確認の対象業務に指定する場合がある。

(4) 適用基準等

特記なき場合は、国土交通省大臣官房営繕部制定または監修したものによる。

建築	(年版等)	
○ 公共建築工事標準仕様書(建築工事編)	(令和4年版)	・ 貸与
○ 公共建築改修工事標準仕様書(建築工事編)	(令和4年版)	・ 貸与
・ 建築物解体工事共通仕様書	(令和4年版)	・ 貸与
・ 官庁施設の総合耐震診断・改修基準及び同解説	(平成8年版)	・ 貸与
・		・
建築積算等	(年版等)	
○ 公共建築工事積算基準	(令和3年版)	・ 貸与
○ 建築数量積算基準・同解説	(平成29年版)	・ 貸与
・ 建築工事内訳書標準書式・同解説	(平成30年版)	・ 貸与
○ 工事特記仕様書データ		○ 貸与
○ RIBC2用貸出データ		○ 貸与

設備	(年版等)	
・ 公共建築工事標準仕様書(電気設備工事編)	(令和4年版)	・ 貸与
・ 公共建築改修工事標準仕様書(電気設備工事編)	(令和4年版)	・ 貸与
・ 公共建築設備工事標準図(電気設備工事編)	(令和4年版)	・ 貸与
・ 公共建築工事標準仕様書(機械設備工事編)	(令和4年版)	・ 貸与
・ 公共建築改修工事標準仕様書(機械設備工事編)	(令和4年版)	・ 貸与
・ 公共建築設備工事標準図(機械設備工事編)	(令和4年版)	・ 貸与
・ 建築設備計画基準	(令和3年版)	・ 貸与
・ 建築設備設計基準	(令和3年版)	・ 貸与
・ 官庁施設の総合耐震・対津波計画基準の解説	(令和3年版)	・ 貸与
・ 官庁施設の総合耐震診断・改修基準及び同解説	(平成8年版)	・ 貸与
・ 建築設備耐震設計・施工指針(日本建築センター)	(2014年版)	・ 貸与
設備積算	(年版等)	
・ 公共建築工事積算基準	(令和3年版)	・ 貸与
・ 公共建築設備数量積算基準・同解説	(平成29年版)	・ 貸与
・ 公共建築工事内訳書標準書式(設備工事編)・同解説	(平成30年版)	・ 貸与
・ 工事特記仕様書データ		・ 貸与
・ RIBC2用貸出データ		・ 貸与

(5) 資料の貸与及び返却

貸与資料	適用		
○ 適用基準等のうち「貸与」に○印のついたもの			
・ 標準図(一式)			
・ 設計基準(一式)			
○ 設計資料(一式)			
○ 貸与データ等(一式)			
貸与場所	札幌市住宅管理公社保全部	貸与時期	着手後速やかに
返却場所	同上	返却時期	

(6) 成果物の提出場所

- 一般財団法人札幌市住宅管理公社保全部

(7) 成果物の部分引渡し

- ア 部分引き渡しを要する部分 ()
イ 引渡し期日 (令和 年 月 日迄)

(8) 道産材の使用

受託者は、工事に使用する主要資材のうち、道内で算出、生産または製造される資材等で規格品質等が適正である場合は、これを優先的に使用するよう努めること。(木材および木材製品除く)

(9) 地域材の使用

受託者は、「公共建築物等における木材の利用の促進に関する法律」(平成 22 年法律第 36 号。以下「法」という。)及び法第8条第1項の規定に基づく「北海道地域材利用推進方針」(平成 23 年 3 月策定。以下「方針」という。)の趣旨を踏まえ、地域材(道内の森林から産出され、道内で加工された木材)の積極的な活用を検討すること。また、採用にあたっては担当職員と協議を行うこと。

(10) 建設副産物対策への配慮

受託者は、建設副産物の発生・抑制・再利用の観点から業務を遂行するよう留意すること。また、建設汚泥については再生処理及び再生材の利用を原則とすること。

(11) 環境への配慮

受託者は、札幌市の「環境方針」、「札幌市公共建築物環境配慮ガイドライン」の意図を理解し、環境に配慮した設計に努めること。

(12) グリーン購入法について

受託者は、「札幌市グリーン購入ガイドライン」の意図を理解し、該当する品目の検討・採用に努めること。

(13) RIBC2利用における公開情報の遵守

RIBC2の利用にあたり公開情報の設定はシステムの初期設定である「マスク処理」「書換え不可」のままとすること。

(14) 福祉のまちづくり条例について

受託者は、本市の「福祉のまちづくり条例の整備基準」の意図を理解し、障がい者や高齢者等に配慮設計を行うこと。なお、整備基準に適合させることが著しく困難な場合は、事前に担当職員と協議を行うこと。

また、福祉のまちづくり条例への適合状況を確認したチェックリスト（「福祉のまちづくり条例の施設整備マニュアル」P48～）及び協議を行った場合の協議記録を成果品に添付すること。

(15) アスベスト分析

- ・ 定性分析 + 定量分析（ 箇所 ）
- ・ 定性分析（ 箇所 ）

分析方法は位相差顕微鏡による分散染色法及びX線回折法(JIS A 1481法)とする。

(16) 損傷、劣化状態調査

- ・ 損傷、劣化状態調査（ 0 箇所 ）

(17) 天井仕上材復旧

- ・ 天井仕上材復旧（ 箇所 ）

5 成果物提出部数

(1) 実施設計 ※複数施設が対象の場合、発注工事単位ごとに下記成果物を提出すること。

成果物等	部数	サイズ	適用
建築(総合)			
○ 建築(総合)設計図 製本	2部	A3	
○ 建築(総合)設計図 原図	1部	A3	白焼申請折
○ 建築(総合)設計図 バラ焼	1部	A3	折なし
・ 建築(総合)設計図 縮小版			
建築(構造)			
・ 建築(構造)設計図			
・ 建築(構造)設計図 縮小版			

・ 構造計算書			
・ 構造計算プログラムの入力データ			
電気設備			
・ 電気設備設計図			
・ 電気設備設計図 縮小版			
・ 電気設備設計計算書			
機械設備			
・ 機械設備設計図			
・ 機械設備設計図 縮小版			
・ 機械設備設計計算書			
共通			
・ 工事費概算書			
・ 整備基準チェックリスト (福祉のまちづくり条例)	1部		「福祉のまちづくり条例 の施設整備マニュアル」P48～
追加業務			
○ 建築工事積算数量算出書	1部		ファイリング
○ 建築工事積算数量調書(データ)	1部		Microsoft Excel形式
・ 電気設備工事積算数量算出書			
・ 電気設備工事積算数量算出書(データ)			
・ 機械設備工事積算数量算出書			
・ 機械設備工事積算数量算出書(データ)			
・ 計画通知申請に関する資料	2部		
・ 構造計算適合性判定に関する資料			
・ 建築物省エネ法に関する資料			(省エネ適合性判定・届出)
・ モデル建物法以外による省エネルギー計算等			
・ 建築物エネルギー消費性能確保に関する届出の手続き(注3)			
○ 概略工程表			
・ リサイクル計画書			
・ 建築物環境配慮計画書(CASBEE札幌)			
・ 透視図(データ含む)	1部	CD-R等	
・ 模型(写真データ含む)	一式	CD-R等	
・ 日影図			
・ 住宅性能評価に関する資料			
・ 国庫補助事業に関する資料			
・ 建築基準法等の許可・認定に関する資料			
・ 用途地域内の建築許可に伴う意見の聴取会に関する資料			
・ 宅地造成等規制法許可、宅地等開発行為の許可に関する資料			
・ バリアフリー法に関する資料			
・ 緑化協議書			
・ 景観計画に関する資料			
・ 雨水流出抑制に関する計画書			

・ 駐車場附置義務条例、共同住宅駐車場 指導致要綱に関する計画書			
・ ごみステーション、事業系廃棄物保管場所 の届出に関する資料			
○ アスベスト含有建材等調査資料			
・ 外構等附帯工事の設計図書			
・ 既存建築物現況の復元図面			
・ 既存建築物の法適合確認資料			
・ 敷地外の上下水道、ガス、通信等の調査 及び協議に関する資料			
・ 分割発注に伴う建築との調整業務			
・ 設備設計数量を拾った箇所や範囲を示す 図面等			
・ 建築物衛生法に関する資料			
・ 改修材料等変更に伴う固定荷重増による 構造検討に関する資料			
・ 外壁打診調査報告書	1部		
・ アスベスト成分分析調査資料	一式		別添調査特記仕様書のとおり
・ 損傷、劣化状態調査資料	一式		別添調査特記仕様書のとおり
・ ZEB化への調査、分析、検討業務に 関する資料	一式		
BELS認証(建築物のエネルギー 消費性能を評価・格付等する業務) に関する資料	一式		
資料等			
○ 各種技術資料	一式		
○ 各記録等	一式		
○ CADデータ	一式	CD-R	データラベル貼付
○ 内訳書・積算数量調書データ	一式	CD-R	データラベル貼付
・ 内訳書	4部		4部の内2部は数量・単価抜

別表 実施設計図面目録

図面名	縮尺	適用
建築(総合)設計図		
○ 表紙・目録等		
○ 特記仕様書		
・ 仕様概要表		
○ 仕上表		
・ 面積表及び求積図		
○ 敷地案内図、配置図		
○ 各階平面図		
・ 断面図		
○ 立面図(各面)		
○ 矩計図(主要部詳細図)		
・ 展開図		

・ 天井伏図, 床伏図等		
・ 平面詳細図		
・ 断面詳細図		
○ 部分詳細図		
・ 建具表		
・ 外構図		
○ 仮設及び安全計画図		
・ その他図面		
建築(構造)設計図		
・ 構造設計図		
・ (1)伏図		
・ (2)軸組図		
・ (3)各部断面図		
・ (4)標準詳細図		
・ (5)各部詳細図		
・ 構造特記仕様書		
電気設備設計図		
・ 仕様書		
・ 敷地案内図		
・ 配置図		
・ 電灯設備図		
・ 動力設備図		
・ 受変電設備図		
・ 自家発電設備図		
・ 避雷設備図		
・ 構内交換設備図		
・ 構内情報通信網設備図		
・ 電気時計拡声設備図		
・ インターホン設備図		
・ テレビ共同受信設備図		
・ 火災報知設備図		
・ 中央監視制御設備図		
・ 防犯設備図		
・ 構内配線経路図		
・ 電気暖房設備図		
・ 計画通知図書		
・ ロート(フロア)ヒーティング設備図		
・ 電波障害除去設備図		
機械設備設計図		
・ 仕様書		
・ 敷地案内図		
・ 配置図		
・ 機器表		
・ 空調調和設備図		
・ 換気設備図		
・ 排煙設備図		

・ 衛生器具設備図		
・ 給水設備図		
・ 排水設備図		
・ 給湯設備図		
・ 消火設備図		
・ 厨房機器設備図		
・ ガス設備図		
・ 焼却炉設備図		
・ し尿浄化槽設備図		
・ ごみ処理設備図		
・ さく井設備図		
・ 自動制御設備図		
・ 昇降機設備図		
・ 搬送機設備図		
・ 特殊設備図		
・ 屋外設備図		

6 設計原図の材質等

- (1) 材質 ○ 普通紙 ・ (トレーシングペーパー)
- (2) 設計原図の大きさ ・ A1判 ・ A2判 ○ A3判
- (3) その他

※図面の縮尺は(2)設計原図の大きさに対応して各図面に明記すること。

※データラベルの例

業務名	○○設計業務
ファイル名	△△△△
利用ソフト	RIBC2 Ver○、・・・
作成日時	令和□□年□月□日
受託者名	****設計事務所
	令和□□年○月△日ウイルスチェック済

※CD-R等のラベル面へ印刷したシールを貼り付ける方法は、シール剥がれや伸縮等によりCD-Rや使用機器へ悪影響を及ぼす恐れがあることから行わないこと。

注) 成果物を電子データで納品する場合はラベルでデータ内容・作成日時・受託者名を明示し、最新のウイルス定義によりウイルス駆除ソフトで検証したうえ提出すること。(上図例参照)

7 CADデータの保存形式

- (1) 1図面1ファイルとし、ファイル名称は「01 - 図面名 (改修前平面図など)」とする。
- (2) CADデータの保存形式及びレイヤー構成等については、業務着手時に担当職員と協議する。
- (3) 成果品のCADデータ形式は以下の種類全てで納めること。
- ア 貴社で使用しているCADのオリジナル形式
 - イ jww形式
 - ウ dxf形式またはsfc形式またはp21形式

<対象業務表>

業務名 あいの里東小学校屋上防水改修工事実施設計

項目		受託者	
基本設計に係る標準業務	設計条件等の整理	条件整理	—
		設計条件の変更等の場合の協議	—
	法令上の諸条件の調査及び関係機関との打合せ	法令上の諸条件の調査	—
		建築確認申請に係る関係機関との打合せ	—
	上下水道、ガス、電力、通信等の供給状態の調査及び関係機関との打合せ		—
	基本設計方針の策定	総合検討	—
		基本設計方針の策定及び建築主への説明	—
	基本設計図書の作成		—
概算工事費の検討		—	
基本設計内容の建築主への説明等		—	
実施設計に関する標準業務	要求等の確認	発注者の要求等の確認	△
		設計条件の変更等の場合の協議	△
	法令上の諸条件の調査及び関係機関との打合せ	法令上の諸条件の調査	△
		建築確認申請に係る関係機関との打合せ	—
	実施設計方針の策定	総合検討	△
		実施設計のための基本事項の確定	△
		実施設計方針の策定及び発注者への説明	△
	実施設計図書の作成	実施設計図書の作成	△
		建築確認申請図書の作成	—
	概算工事費の検討		△
実施設計内容の発注者への説明等		△	

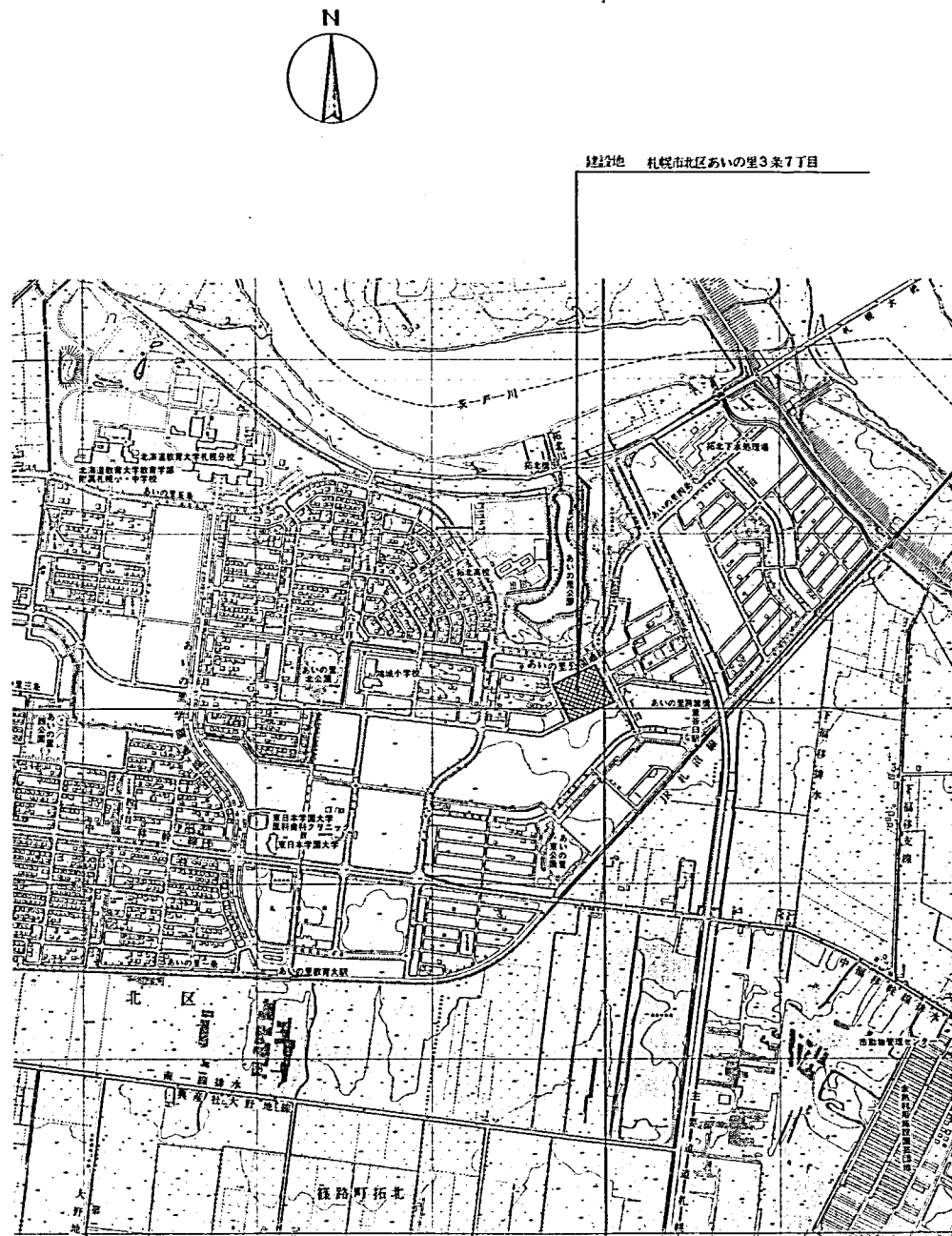
○:対象業務

△:一部対象外としている業務(CAD等の影響度等による)

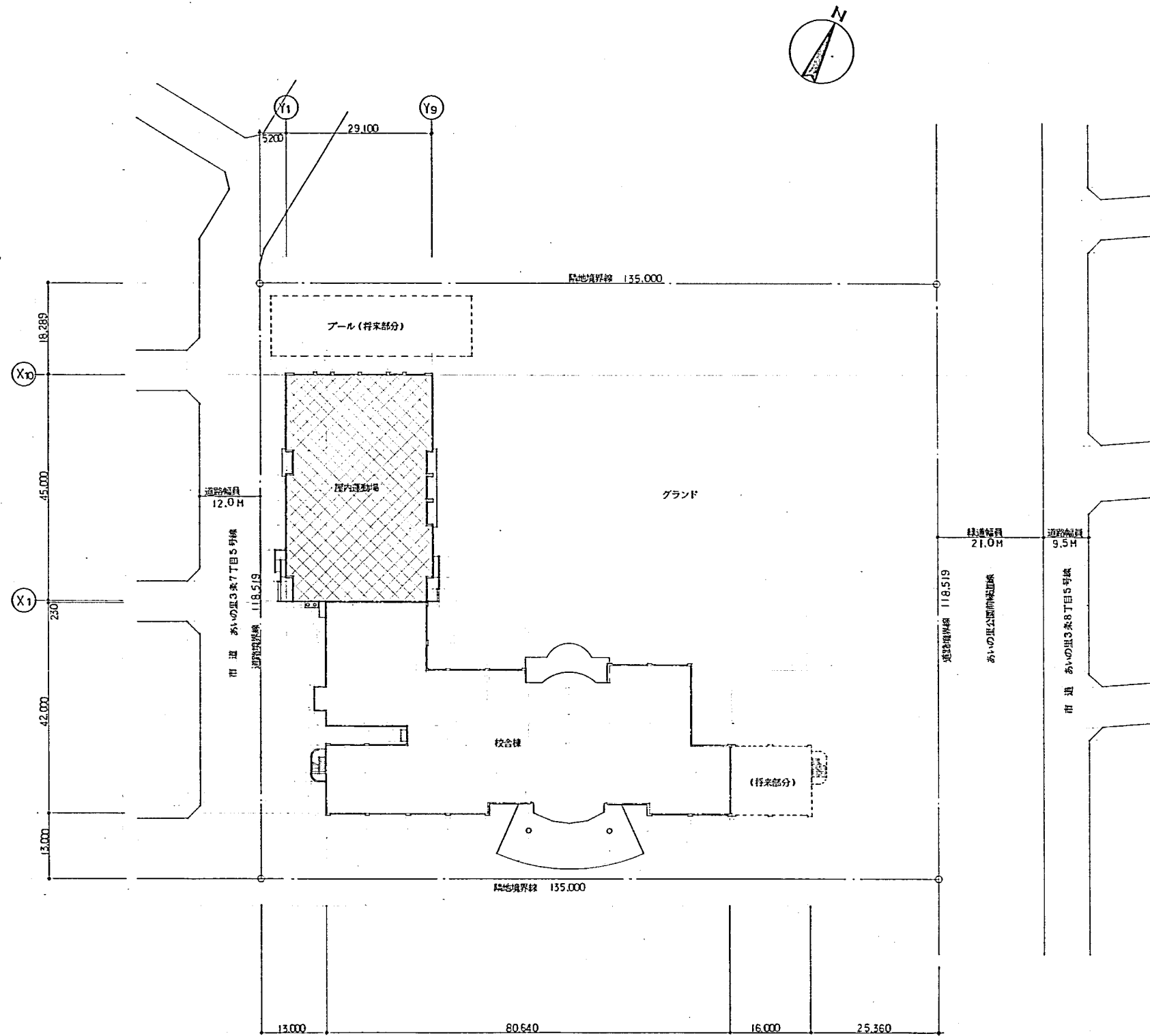
—:対象外業務

<対象施設概要>


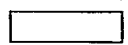
番号	施設名称	場所	設計概要
1	あいの里東小学校	札幌市北区あいの里3条7丁目	校舎および屋内運動場の屋上防水改修工事の実設計を行う。
2			
3			
4			
5			
6			
7			
8			
9			
10			

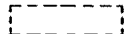


案内図 S=1:10000



配置図 S=1:500

屋内運動場 
 校舎棟 

 将来工事建物

対象範囲：校舎棟・屋内運動場の屋上防水改修

参考図1

379

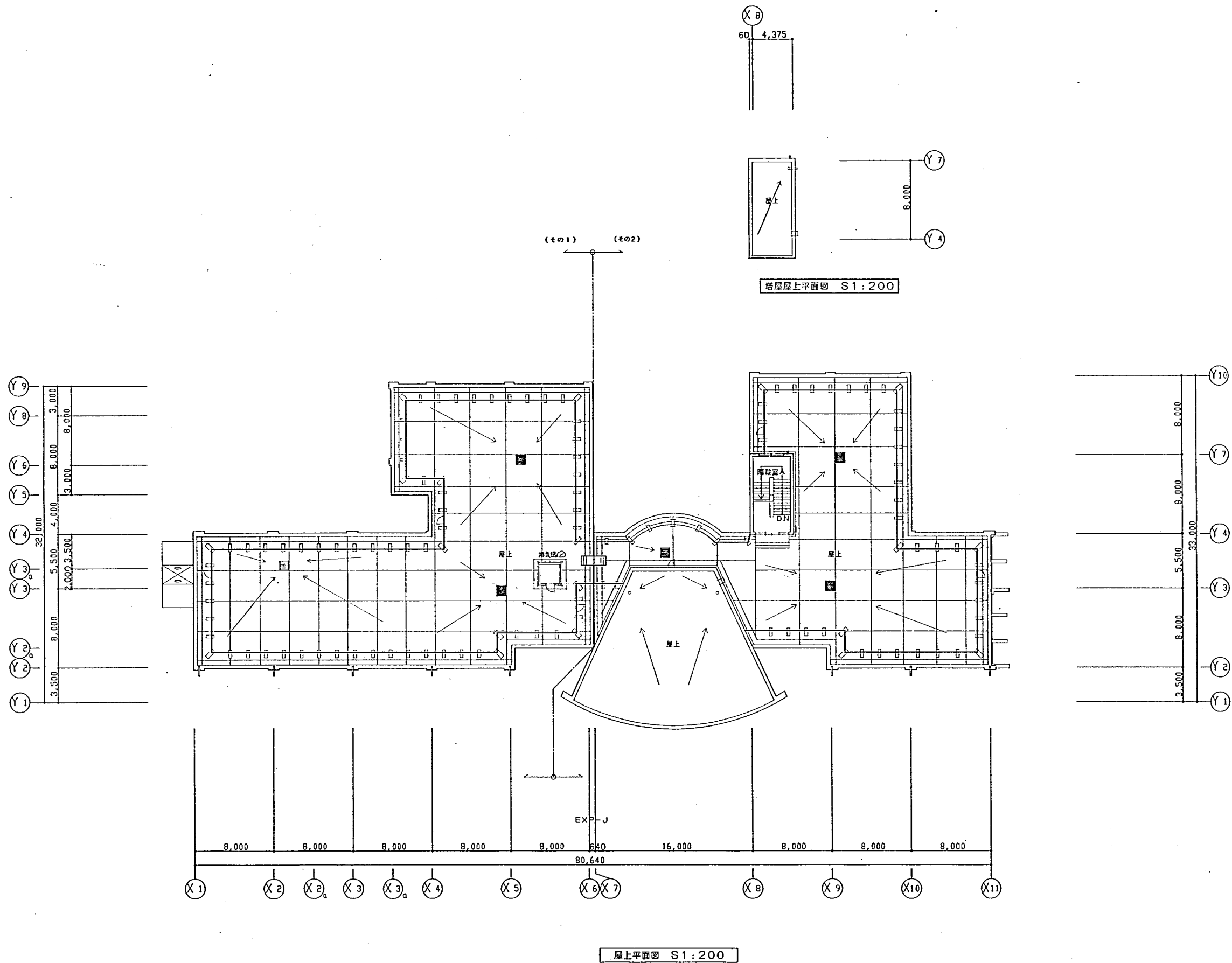
一級建築士登録第52065号 井口 健

一級建築士事務所		工事名称	仮称 あいの里東地区小学校屋内運動場新築工事		設計番号
株式会社 井口健都市建築設計		図面名	案内図・配置図		図面番号
KEN IGUCHI DESIGN STUDIO OF ARCHITECTURE		設計期日	規模	床面積	7
			床面積	S=1:10000 S=1:500	

※3アレーキ工

外部仕上表								
基礎	壁・柱型・梁型・軒天	屋上	竪木	建具	屋上フェンス	煙突	備考	
モルタルコテ作業①5(OL-200まで)	コンクリート打設の上アクリル系接着剤付タイル一部(タイル目地)②2(標準仕様) 軒天: 硬質石膏ボード⑧目スリット	屋上開放部分 防水層: アスファルト防水仕上A-2(下地コンクリートコテ目) 仕上げ: ポリフィルム⑩0.15アスファルトコーティングで貼付の上 アクリル系接着剤付タイル⑧目 コテ仕上A 屋上非開放部分 アスファルト防水仕上D-2	アルミ材木(既製品)	アルミサッシ、アルミドア スチールドア、スチールシャッター	鋼製ネットフェンス	コンクリート打設の上アクリル系接着剤付タイル	仕様	
<p>註) 特記なき限り</p> <ul style="list-style-type: none"> 天井高は基準FLより3.050とし天井下地は軒天下地とする。 外部開口部廻りは、ウレタン充填とする。 断熱仕様: 外部に面する壁 断熱材下層(自シウレタン発泡断熱材を除く) - FPP板③0打込み 外部に面するスラブ下、壁壁(既示による。) - FPP板⑤0打込み 1階床下部分 - FPP板③0打込み及び打込みとする。(自シウレタン発泡断熱材を除く) その他既示。 又、ピット土間下及び給水・配管ボイラー室のスラブ下は除く。 合板、石コウボード、硬質石膏ボードは目地処理し、自地テープ入を原則とする。 壁・硬質石膏ボードは目地処理し、自地テープ入を原則とする。 長尺ビニールシート、Pタイル等は標準ワックス仕上2目塗とする。 床タイルには、目地を埋める事。(タイル目地には、FPP板③0打込みとする。) 打設シートの出隅部分は取り除くとする。 電気・灯架等設置後の壁仕上は硬質石膏ボード仕上とする。(VPP壁) 自シウレタン発泡断熱材、(水廻りの床も準ずる。) 強化ビニール系長尺シート(ノンスリップ系)の継目は目地処理とする。 強化ビニール系長尺シート(ノンスリップ系)の継目は目地処理又はシール工法とする。 <p>• ビニール系タイル②2は半硬質ノンアシスベストビニール系タイルとする。 • 表中の既示は小部部分を示す。また、壁材等は仕上に従う。 • FPP板パネル仕様: t=36 FPP板 t=30 硬質石膏ボード t=6 t=38 FPP板②25 サンダーアッシュ板⑩13 (コンクリート型枠専用内装下地材) 既示切、壁下地、天井下地は既示既示とし、スタットUPは既示による。 また、内貼り壁下地は、特記なき限り、既示既示下地 スタットUP25とする。 シナ合板 t=4、高木化粧合板⑤5、松板⑩0①2の部分は石コウボード⑨.5打込み(スタット④=455)とし は既示既示(スタット④=303)とする。【硬質石膏ボード④ t=36 FPP板④ 15打込み】 • フローリングブロック①5は直貼り工法とし、外周部はシールリング(シリコン)とする。 • 有孔シナ合板 t=5.5の壁下地は木下地とする。【有孔シナ合板 t=5.5 455×455】 タテ割線 - 45×40④450 ヨコ割線 - 45×18④450 • 床モルタル下地は、主従便所、階段、風呂室、昇降口、食品等、コテ仕上とし、他は コンクリートコテ仕上とする。</p> <p>塗装符号 OP: 合成樹脂系接着剤付タイル EP: 合成樹脂系接着剤付タイル(アクリル) VP: 強化ビニール系接着剤付タイル OSV: オイルステインワニス EPM: 合成樹脂系接着剤付タイル CL: ポリウレタン系接着剤付タイル</p> <p>木部目地塗、断熱材目地塗の上2目塗 モルタル、ボード等は合成樹脂系接着剤付タイル、クリヤの上2目塗、硬質石膏ボード等は合成樹脂系接着剤付タイルの上2目塗 強化ビニール系接着剤付タイルの上2目塗 オイルステインワニスの上2目塗 合成樹脂系接着剤付タイルの上 ウッドシーラーの上2目塗(6層)</p> <p>• ピット壁は、特記なき限り、既示既示とする。 • 取付タイル - 外装は中硬質、内装は小硬質とする。</p> <p>高木化粧合板⑤.5 標準仕様 510×110 66 木目目地⑩2 55打込み</p>								

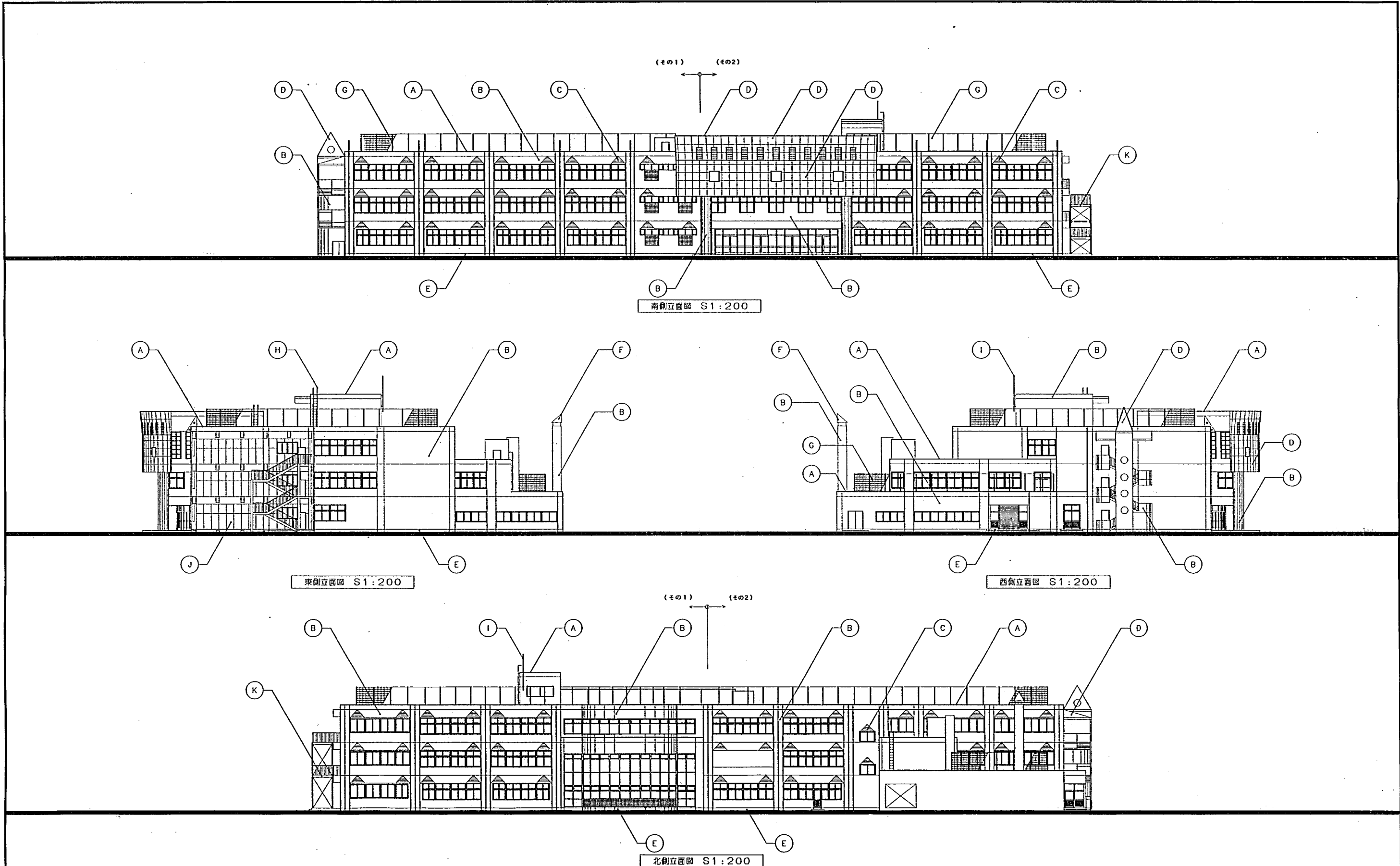
内部仕上表														
階	室名	床	巾木		壁		柱型		梁型		天井		天井高	備考
			仕上	塗装	仕上	塗装	仕上	塗装	仕上	塗装	仕上	塗装		
共通	一般教室	フローリングブロック①5	木製	OP	シナ合板④4	CL	月左	CL	月左	CL	化粧石コウボード⑨.5	月左	3050	外部に面する壁壁は、FPP板⑤0打込みとする。
	ワークスペース	フローリングブロック①5	木製	OP	シナ合板④4	CL	月左	CL	月左	CL	化粧石コウボード⑨.5	月左	2700	外部に面する壁壁は、FPP板⑤0打込みとする。
	廊下	強化ビニール系長尺シート②2	ビニール巾木		コンクリート打設	EPM	月左	EPM	月左	EPM	化粧石コウボード⑨.5	月左	2700	外部に面する壁壁は、FPP板⑤0打込みとする。
	階段室A・B	強化ビニール系長尺シート②2	ビニール巾木		コンクリート打設、硬質石膏ボード⑧(2重貼)	EPM	月左	EPM	月左	EPM	コンクリート打設	EPM	2700	床センター表示④2000
	PH階段室	強化ビニール系長尺シート②2	ビニール巾木		コンクリート打設	EPM	月左	EPM	月左	EPM	石コウボード⑩12下地、岩綿吸音板⑨(兼上層)		2700	
	教材室B・C	フローリングブロック①5	木製	OP	シナ合板④4	CL	月左	CL	月左	CL	化粧石コウボード⑨.5	月左	3050	
	生徒便所	ウレタンゴム系塗料防水(エンボス仕上)	月左立上り(自地分)		コンクリート打設	EPM	月左	EPM	月左	EPM	硬質石膏ボード⑧6	EP	2400	
	水呑場	強化ビニール系長尺シート②2(ノンスリップ系)	ビニール巾木		コンクリート打設	EPM	月左	EPM	月左	EPM	化粧石コウボード⑨.5		2700	
	配膳準備	強化ビニール系長尺シート②2	ビニール巾木		コンクリート打設	EPM	月左	EPM	月左	EPM	化粧石コウボード⑨.5		2700	
1F	図書室1	モルタルコテ作業目地切									硬質石膏ボード⑧8	EP	2700	床目地切④2000内外
	昇降口	モルタルコテ作業目地切	テラゾーブロック								硬質石膏ボード⑧8	EP	2700	床目地切④2000内外 既示既示下地
	多目的ホール	強化ビニール系長尺シート②2	木製	OP	硬質石膏ボード⑧8	EPM	月左	EPM	月左	EPM	ビニールクロス(ジョイント石コウボード⑩12下地)		6400	
	保健室	フローリングブロック①5	木製	OP	シナ合板④4	OP	月左	OP	月左	OP	化粧石コウボード⑨.5		2850	
		一部強化ビニール系長尺シート②2(ノンスリップ系)			一部硬質石膏ボード④4	VP	月左	VP						
	図書室	タイルカーペット⑥.5	木製	OP	松板目地⑩12	CL	月左	CL	月左	CL	岩綿吸音板⑨9	月左	3050	
		一部強化ビニール系長尺シート②2									(石コウボード⑨.5打込み)			
	理科室	タイルカーペット⑥.5	木製	OP	松板目地⑩12	CL	月左	CL	月左	CL	岩綿吸音板⑨9	月左	3050	
		一部強化ビニール系長尺シート②2									(石コウボード⑨.5打込み)			
	理科室	ビニール系タイル②2	木製	OP	シナ合板④4	OP	月左	OP	月左	OP	化粧石コウボード⑨.5	月左	3050	
一部硬質石膏ボード④4					VP	月左	VP							
美術室	ビニール系タイル②2	木製	OP	シナ合板④4	OP	月左	OP	月左	OP	化粧石コウボード⑨.5	月左	3050		
	一部硬質石膏ボード④4				VP	月左	VP							
用務員室	タイルカーペット⑥.5	木製	OP	シナ合板④4	OP	月左	OP	月左	OP	化粧石コウボード⑨.5	月左	2585		
	一部強化ビニール系長尺シート②2				VP	月左	VP					(2750)		
電気室	コンクリートコテ作業(A層)の上 エポキシ系接着剤(黄色)	木製	OP	シナ合板④4	OP	月左	OP	月左	OP	化粧石コウボード⑨.5	月左	2750		
	コンクリートコテ作業(A層)													
ポンプ室	コンクリートコテ作業(A層)			コンクリート素地		月左		コンクリート素地		ガラスウール成形板⑤0 (ガラスクロス巻き、不燃材)	月左		スラブ下	ピット部の床、壁 断熱材透湿性阻害防止防水
ガスメーター室	コンクリートコテ作業(A層)の上 エポキシ系接着剤(黄色)			コンクリート素地		月左				FP板③6打込み	月左		スラブ下	
ガスメーター室	コンクリートコテ作業(A層)			コンクリート素地		月左				ガラスウール成形板⑤0(ガラスクロス巻き、不燃材)	月左		スラブ下	



参考図3

113
K6

記 号 棟 名	株式会社 〇HON 特定共同企業体	新築 大規模	年月日	工務名称	図面番号
			縮尺 S 1:200	仮称 あいの里東地区小学校新築工事(その1)	D-15
			図面名 屋上平面図		

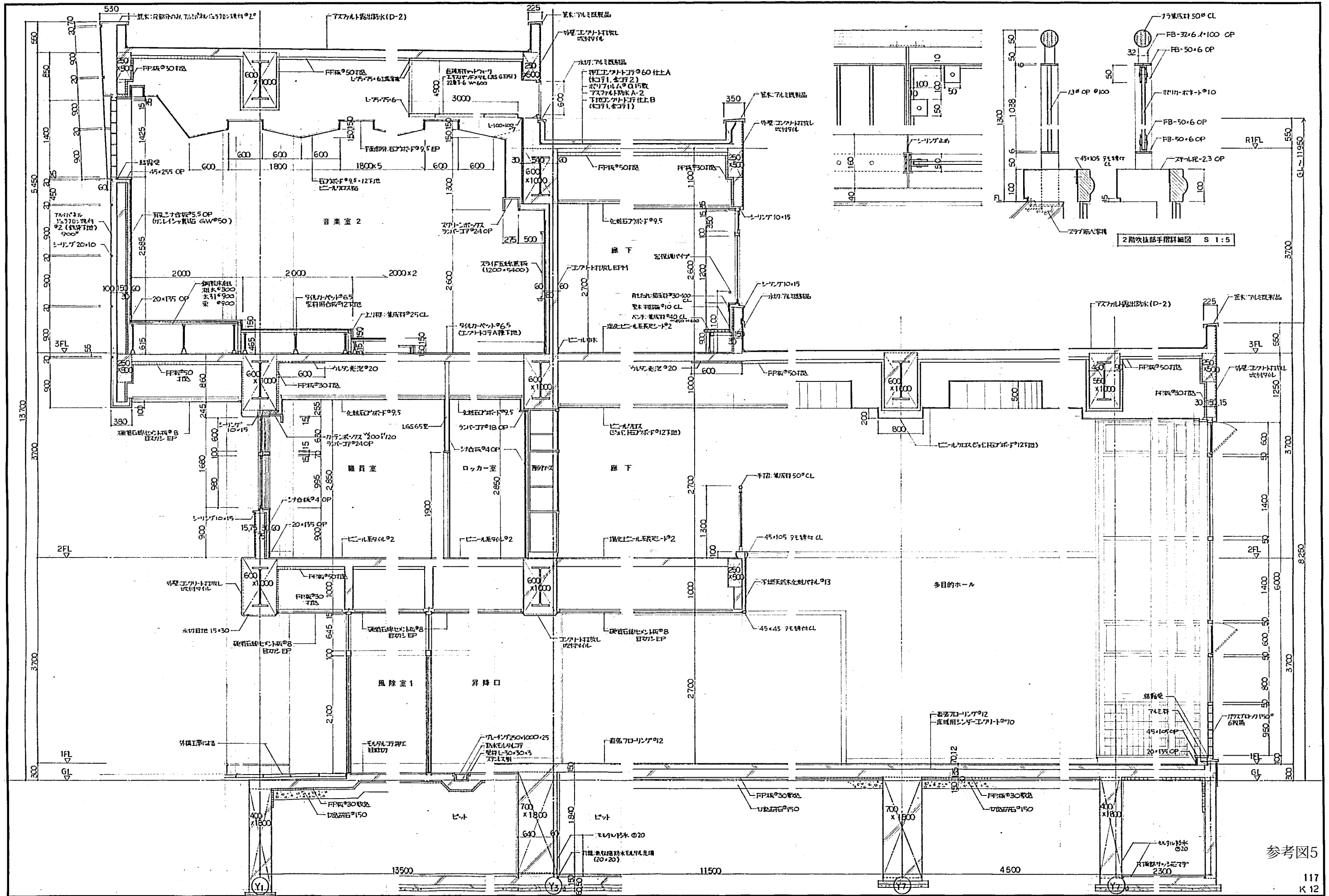


参考図4

(A)	(B)	(C)	(D)	(E)	(F)	(G)	(H)	(I)	(J)	(K)	114
アルミ五木 (真鍮品)	コンクリート打放しの上アクリル系吸付タイル	コンクリート打放し化粧目地型枠の上アクリル系吸付タイル	7.6mm径アルミブラケット取付 020	モルタルコーティング	ステンレス02加工	鋼製ネットフェンス	ステンレスガラップ	鋼平ポール	センチュリーボード 012吸付タイル	外壁鉄骨階段	K9
										年月日	114
										工務名称	114
										縮尺	114
										S 1:200	114
										区画番号	114
										区画名	114
										立面図	114
										図面番号	114
										D-16	114

株式会社 BINON 特殊共同企業体

新設六甲線



B木・SINON特許共同金持体

株式会社大川

年月日	工事名称	図面番号
	仮称 あいの里東地区小学校新築工事(その1)	D-19
縮尺	1/4	
S 1:30	図面名	矩計図 2

外部仕上表

運動場	外部仕上	管理棟	
屋上	ALC版0150下地 高分子シート防水015 (断熱、絶縁工法、立上り部は笠着工法) (S-4)	屋上	アスファルト突出防水 O-2 ミニバ-吹付
外壁	コンクリート部 コンクリート打放シの上 吹付タイル、特殊化粧タイル (特殊化粧タイル 表面7mm、厚さ15mm、150x400mm規格品) 断熱吹付タイル	外壁	コンクリート打放シの上 吹付タイル
耐火仕様	耐火仕様部 耐火構造050% 一部アクリル樹脂塗料 (1.2x1.2x2.4m)	軒天井	化粧石膏ボード06% EP (0.6x0.6)
軒天井	コートウレタン下部 コンクリート型枠兼用内装下地材の上 吹付タイル	基礎	コンクリート打放シ 下地処理B種
基礎	防水モルタルコート上 015%	宝木	アルミ製宝木 (既製品)
宝木	アルミ押入金物 (L金物、既製品、スチールビス等)	断熱材	外壁面: 発泡性断熱材 030% 吹付 内部: 発泡性断熱材 030% 吹付
断熱材	外壁コンクリート面: 発泡性断熱材030%吹付、外壁耐火仕様部: 発泡性断熱材020%吹付+グラスウール050% 床スラブ下: 発泡性断熱材025%吹付	天井	天井裏面: 発泡性断熱材050%吹付 床スラブ下: 発泡性断熱材025%吹付
耐火仕様	2階体育準備室、更衣室 床面: グラスウール050%吹付 ALC版下: 発泡性断熱材020%吹付	床	モルタル全工030%目地切 10-70部: モルタル全工030%
	鉄骨主要構造部 岩綿吹付030%	壁	コンクリート打放シ (増3)コンクリート020% 吹付タイル 障壁: スチール
		吸音付天井	コンクリート打放シ (増3)コンクリート020% 吹付タイル 宝木020%

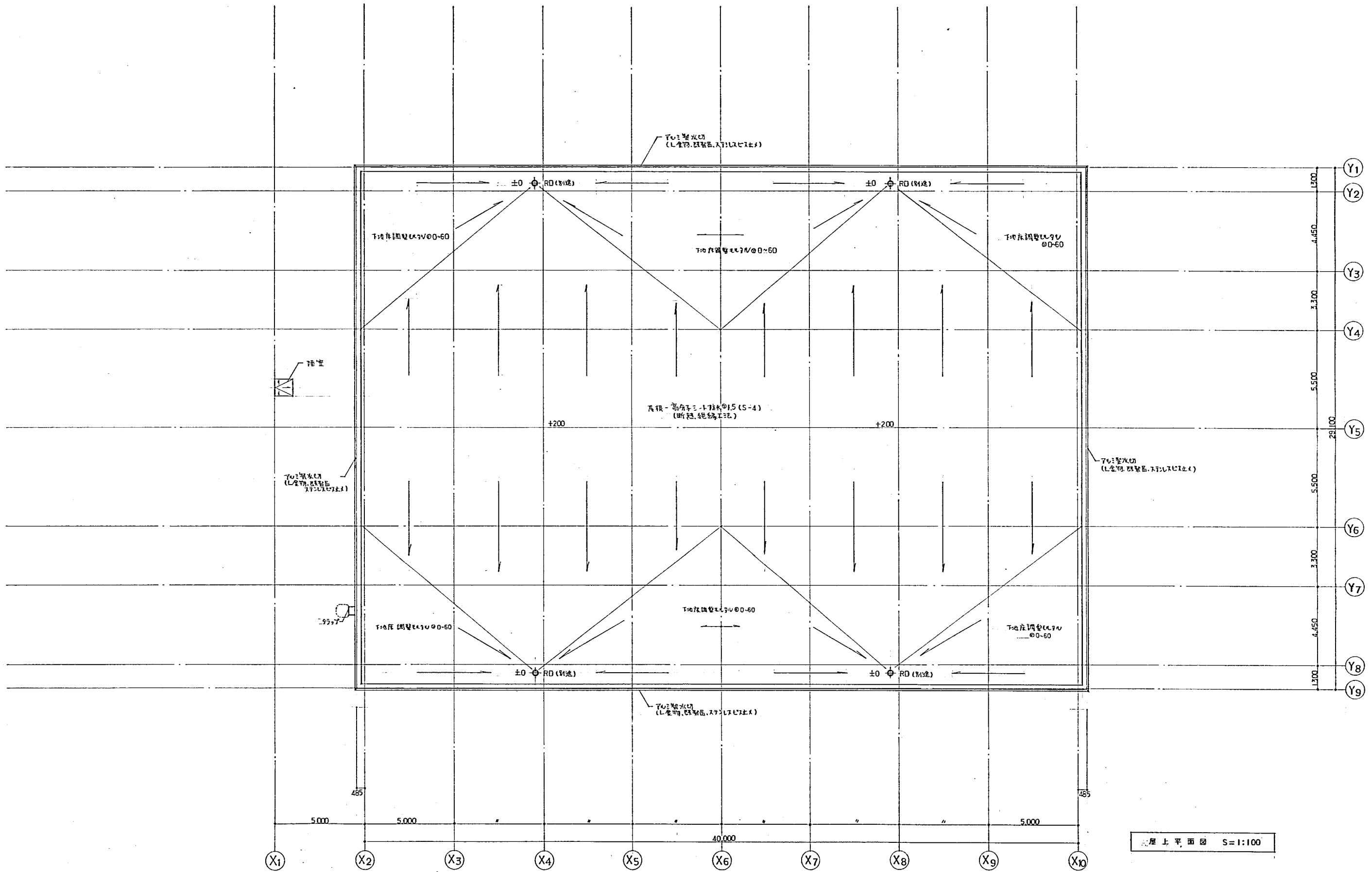
内部仕上表

棟	室名	床	巾木		壁		天井		共通仕様表				備考	
			仕上	仕様	仕上	仕様	仕上	仕様	天井高	床面積	床高	床下		
運動場	運動場	1770-112分(1等)018%、型枠用合板012% (2階) 下地	木 製 60x60/2 (3x3)系=40x10x10	O.P	012%発泡性断熱材+ALC版貼付+タイル打放シ	構造: 発泡性断熱材055%目地貼付 ALシタ製打放シ	EP	ALC版貼付+タイル打放シ	5,500	600°	2	2700x200	体育器具一式、暗幕、床下埋込口、防音(防振式)、セパレータネット、スチール製ボルトボルト、内部防振ネット、スチール製防振ネット	
	トイレ	同上	木 製 H-100	O.P	発泡性断熱材055%目地貼付	EP	化粧石膏ボード09.5%	5,500				スチール製一式、昇降ハッチ一式、映写機一式		
	(2F) 2階下物置	モルタル防水							1,980				バス用台車2台	
	器具室(1)	長尺端壁020% コンクリート打放シ A種 (増打028) 一部工ホシ系系断熱材 発泡性断熱材030% 下地	ビニル系巾木 H-100		発泡性断熱材055%目地貼付 OP EPM	EP	コンクリート型枠兼用内装下地材 EP	3,482		1	1	600°	体育器具整理台(主式様式各1組)、ネット収納棚、種別具入、操作盤収納棚	
	男子更衣室	長尺端壁020% コンクリート打放シ A種 (増打028)	ビニル系巾木 H-100		発泡性断熱材055%目地貼付 OP EPM	EP	化粧石膏ボード09.5%	3,482					更衣棚、カーテン	
	(2F) 女子更衣室	同上	同上		発泡性断熱材055%目地貼付 OP	EP	化粧石膏ボード09.5%	2,400					更衣棚、カーテン、暗幕	
	(2F) 体育準備室	長尺端壁020% コンクリート打放シ A種 (増打028) 一部工ホシ系系断熱材 (1.2x1.2x2.4m) 下地	同上		同上	EP	同上	2,400					カーテン、暗幕	
	物置	長尺端壁020% コンクリート打放シ A種 (増打028)	同上		発泡性断熱材055%目地貼付 OP EPM	EP	コンクリート打放シ							
	器具室(1階)	コンクリート打放シ (仕上A種)	コンクリート打放シ		同上	EP	コンクリート打放シ	2,900			3	600°	軽便トイレシロップ、表面積面処理、防カビ塗料塗布	
	器具室(2階)	長尺端壁020% コンクリート打放シ A種 (増打028)	ビニル系巾木 H-100		コンクリート打放シ 発泡性断熱材055%目地貼付	V.P	コンクリート打放シ	3,597			2	600°		
	O S	モルタル防水コート			同上	V.P	同上						鋼製床	
(2F) キャンプコート	モルタル打放シ030-45% 目地切の上工ホシ系系断熱材 (1.2x1.2x2.4m)	木 製 H-100	O.P	発泡性断熱材055%目地貼付	O.P	ALC版貼付+タイル打放シ						手すり		
管理棟	昇降口	長尺端壁020% コンクリート打放シ A種 (増打028) 下地	スチール製 H-100		硬質石膏ボード06%目地貼付 EPM	EP	化粧石膏ボード09.5%	2,700			1		上り階段: ミカゲ石	
	ホール	長尺端壁020% コンクリート打放シ A種 (増打028) 下地	ビニル系巾木 H-100		コンクリート打放シ	EP	同上	2,720			1800x900			
	格闘室	同上	同上		硬質石膏ボード06%目地貼付 EPM	EP	同上	2,700			1	600°	受信カウンター、カーテン	
	ボイラー室	コンクリート打放シ (仕上A種)	コンクリート打放シ		同上	EP	グラスウール断熱材050% (1.2x1.2x2.4m) 下地						手すり、階段、吊钩、出入口、水抜き、吸音付天井	
	器具室(2)	長尺端壁020% コンクリート打放シ A種 (増打028) 下地	ビニル系巾木 H-100		コンクリート打放シ	E.P	化粧石膏ボード09.5%	2,600					種別具入(固定)、ガラス金物	
	廊下	同上	同上		硬質石膏ボード06%目地貼付 EPM	EP	同上	2,700			1	450°		
	水呑場	同上	同上		コンクリート打放シ	EP	同上	2,400			1	600°	化粧鏡	
	車椅子用便所	長尺端壁020% コンクリート打放シ A種 (増打028) 下地	ビニル系巾木 H-100		コンクリート打放シ	EPM	硬質石膏ボード06%	2,600				1		ラインク
	男子便所	同上	同上		同上	EP	同上	2,600						トイレブース、ラインク、隔板
	女子便所	同上	同上		コンクリート打放シ	EP	同上	2,600						トイレブース、ラインク

共通事項	仕様	仕様
1. 1770-112分(1等)018%は特殊断熱工法 接着剤併用とする。	8. 発泡性断熱材は1等 T-2とする。	15. 特殊化粧タイルは東洋工業、モリス、同業品とする。 O.P: 合成樹脂塗料(白)
2. コンクリート型枠兼用内装下地材は発泡性断熱材025%(B種2層仕上A種2層)ボルトボルト012-13%の発泡性断熱材とする。	9. 化粧石膏ボードは、石綿10%未満とする。(JIS F 4)	16. 70x70x10mm規格品 石膏ボード用接着剤。 E.P: 合成樹脂塗料(白)
3. 宝木は全面壁、埋込型とする。アルミ製	10. 吸音付天井は、石綿10%未満とする。(JIS F 4)	17. 1FLより10mm以内(床下を含む)の下部は防振調整リ
4. コンクリート打放シは日打放シ型とする。	11. 化粧鏡は 500x2300 SUS 304 012% 枠付とする。	18. 吸音付天井は、石綿10%未満とする。(JIS F 4)
5. 外壁面に耐震、開口部の補修は内装用シタ工とする。	12. 化粧石膏ボードは、石綿10%未満とする。	19. 吸音付天井は、石綿10%未満とする。(JIS F 4)
6. 床下埋込口は発泡性断熱材025%吹付の上工とする。	13. 化粧石膏ボードは、石綿10%未満とする。	20. 吸音付天井は、石綿10%未満とする。(JIS F 4)
	14. 発泡性断熱材025%、特殊断熱材は3等工事、吹付タイル用とする。	21. 吸音付天井は、石綿10%未満とする。(JIS F 4)

井口健都市建築設計
 KEN IGUCHI DESIGN STUDIO OF ARCHITECTURE
 一級建築士登録第2065号 井口

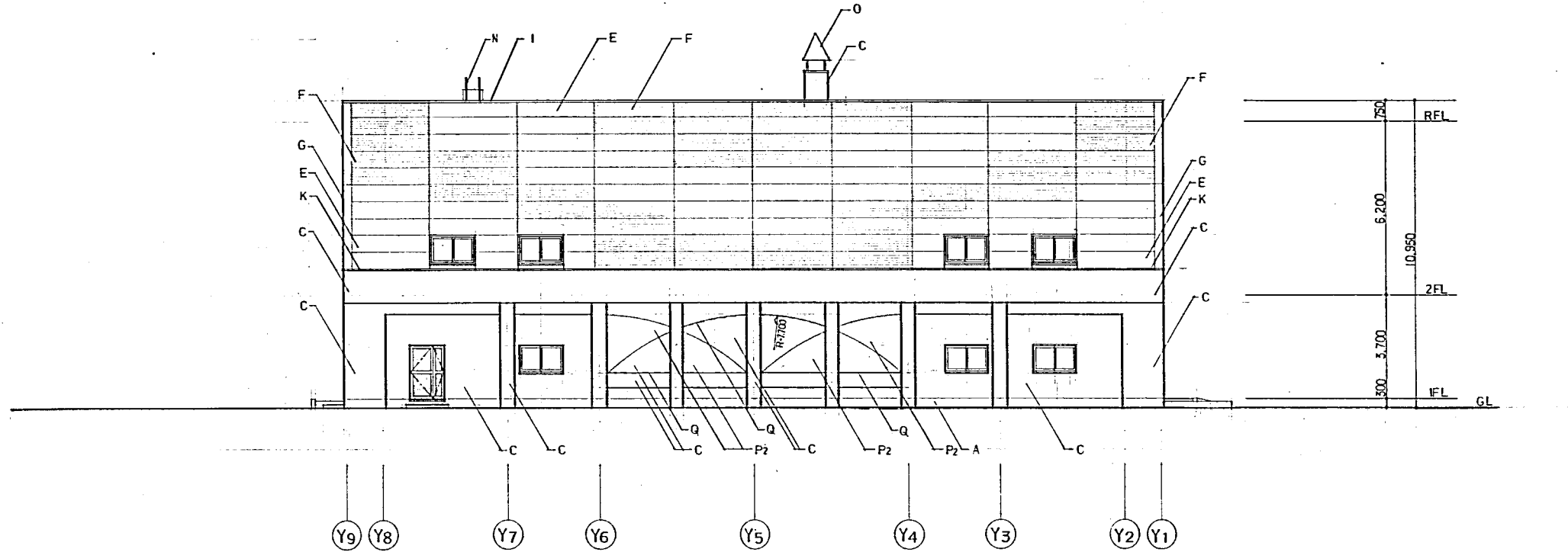
 井口健都市建築設計
 一級建築士事務所
 事務所: さいの里東地区小学校校屋内運動場新築工事
 図面名: 仕上表
 設計者: 井口 健
 設計期間: 2023年10月10日 - 2023年11月10日
 図面番号: 11



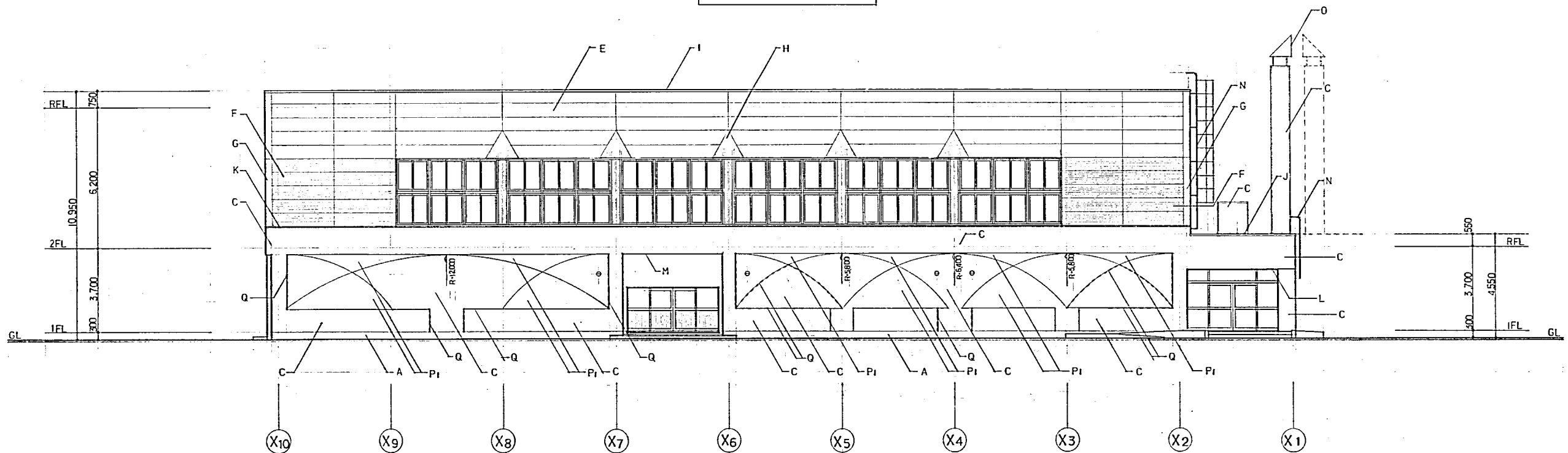
屋上平面図 S=1:100

参考図7

一級建築士事務所 株式会社 井口健都市建築設計 KEN IGUCHI DESIGN STUDIO OF ARCHITECTURE		工事名称 仮称 あいの里東地区小学校屋内運動場新築工事	設計番号 14
図面名 屋上平面図	縮尺 S=1:100	設計日 2011.11.15	校印



北立面图 S=1:100

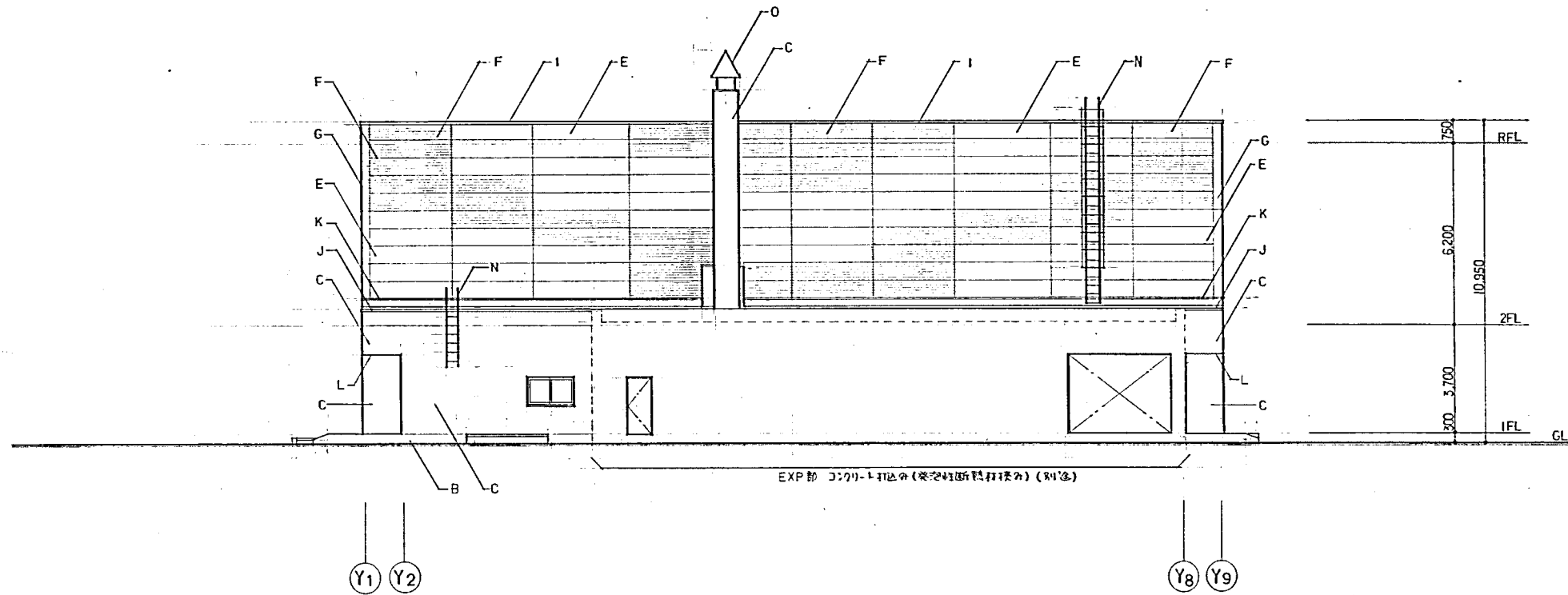


西立面图 S=1:100

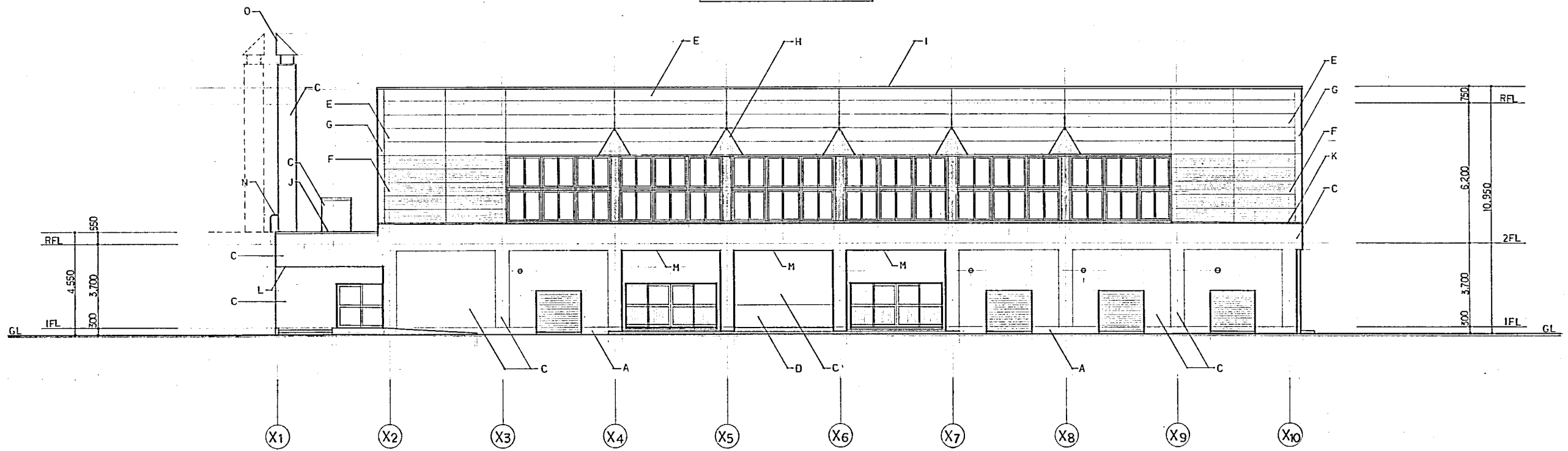
符号	仕上	符号	仕上	符号	仕上	符号	仕上
A	防水モルタルコテ工 15%	F	耐水パネル (750x1125) 50% の上 アクリルシリコン樹脂塗装	K	アルミ製水切	P1, P2	特殊化粧型枠 (特殊樹脂製、表面750x1125) 解体後吹付(100)仕上 径差 P1-15%, P2-150%
B	コンクリート打放し 下地処理 B種	G	耐水パネル (750x1125) 50% の上 アクリルシリコン樹脂塗装	L	750x1125型枠 6% EP (面止メ)	Q	化粧目地材 25x25 ---- 表示
C	コンクリート打放し 吹付サイロ	H	FRP-全面耐水パネル 1.6%	M	コンクリート型枠兼用内装下地材 38% の上 吹付サイロ	o	アルミ製カネセルト 150φ
D	コンクリート打放し アクリル系エポキシ塗装	I	アルミ押入金物 (L全周、調整品、スリット入止メ)	N	アルミ製窓枠		
E	耐水パネル 50% の上 アクリルシリコン樹脂塗装	J	アルミ製窓木 (調整品) W=225	O	障子 アルミ製 HL 仕上		

参考図8

387



南立面图 S=1:100



東立面图 S=1:100

符号	仕上	符号	仕上	符号	仕上	符号	仕上
A	防水エポキシ樹脂工 0.15%	F	耐水石膏(下付仕上) 0.50%以上 アクリルシリコン樹脂塗装	K	アクリル塗料		
B	コンクリート打放し 下地処理 日替	G	耐水石膏(コーティング) 0.50%以上 アクリルシリコン樹脂塗装	L	シリケートコート 0.6% EP (四バリエ)		
C	コンクリート打放し 吹付サイ	H	ホ-D-銅粉石膏 0.1.5%	M	コンクリート型枠裏面に鉄下地 0.38%以上 吹付サイ	o	スリット入りセルボード 150φ
D	コンクリート打放し アクリル系エポキシ塗装	I	アクリル押入れ物 (L全周. 改修品. スリット付)	N	スリット入りボード		
E	耐水石膏 0.50%以上 アクリルシリコン樹脂塗装	J	アクリル塗料 (改修品) W=225	O	降室 スリット装 HL仕上		

参考図9

388

一級建築士事務所 井口健都市建築設計 KEN IGUCHI DESIGN STUDIO OF ARCHITECTURE

事務所 仮称 あいの里東地区小学校屋内運動場新築工事

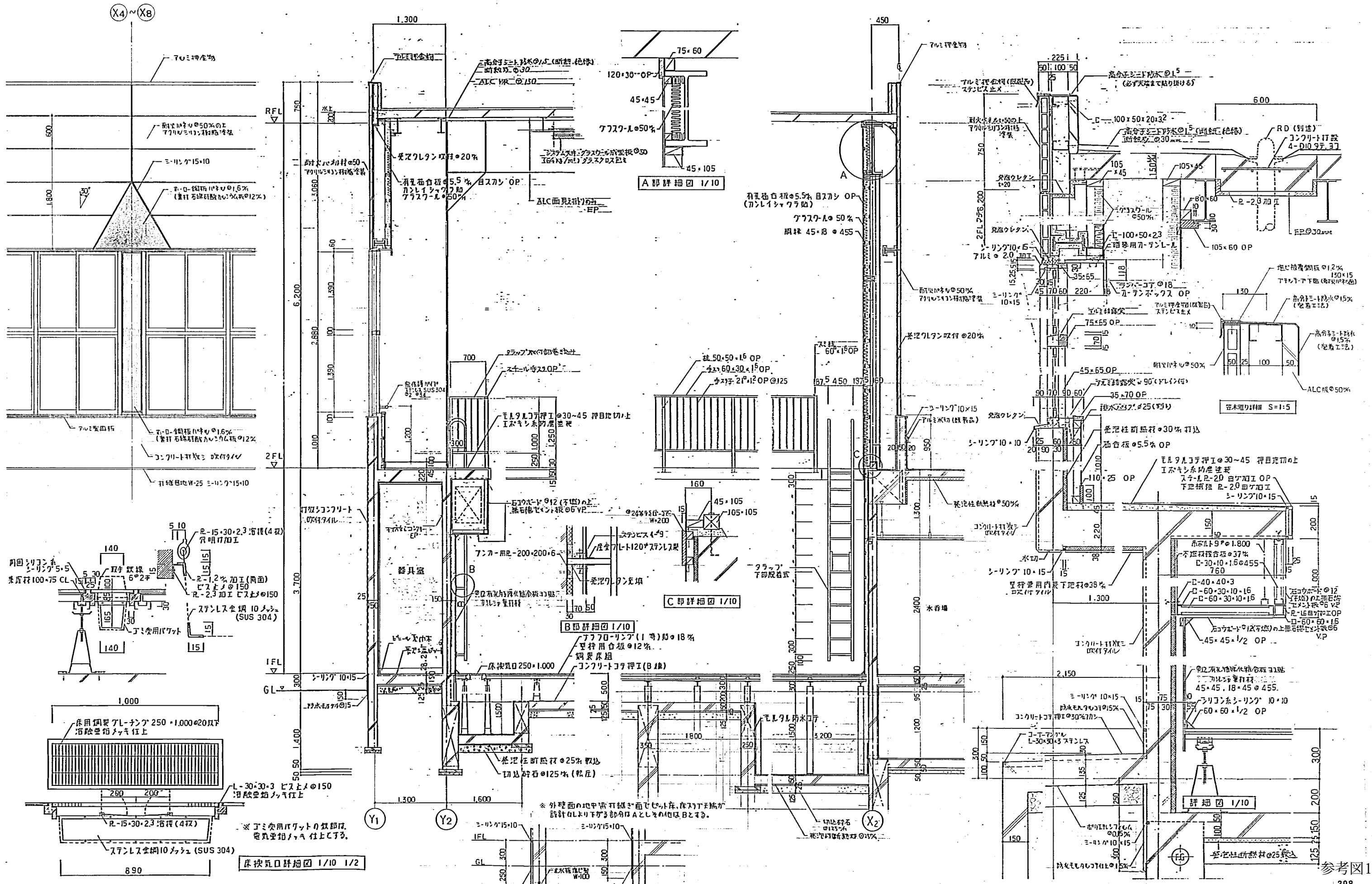
図面名 立面图 2 縮尺 S=1:100

設計科目 建築 構造 設備 電気

設計日 2024.08.15 校印

設計者 井口 健

図番 16



参考図10

一級建築士事務所		工事名称	仮称 あいの里東地区小学校校内運動場新築工事	図面番号	
株式会社 井口健都市建築設計		図面名	配管詳細図	縮尺	S=1:2, 1:10 1:5, 1:30
KEN IGUCHI DESIGN STUDIO OF ARCHITECTURE		設計日		図面枚数	26