



令和4年(2022年)6月1日付け一般財団法人札幌市住宅管理公社公告第2022-18号の内容に係る訂正について、下記「質疑応答書」の回答を以って公告とする。

令和 4年(2022年)6月 8日

一般財団法人札幌市住宅管理公社
理事長 大古 聡



記

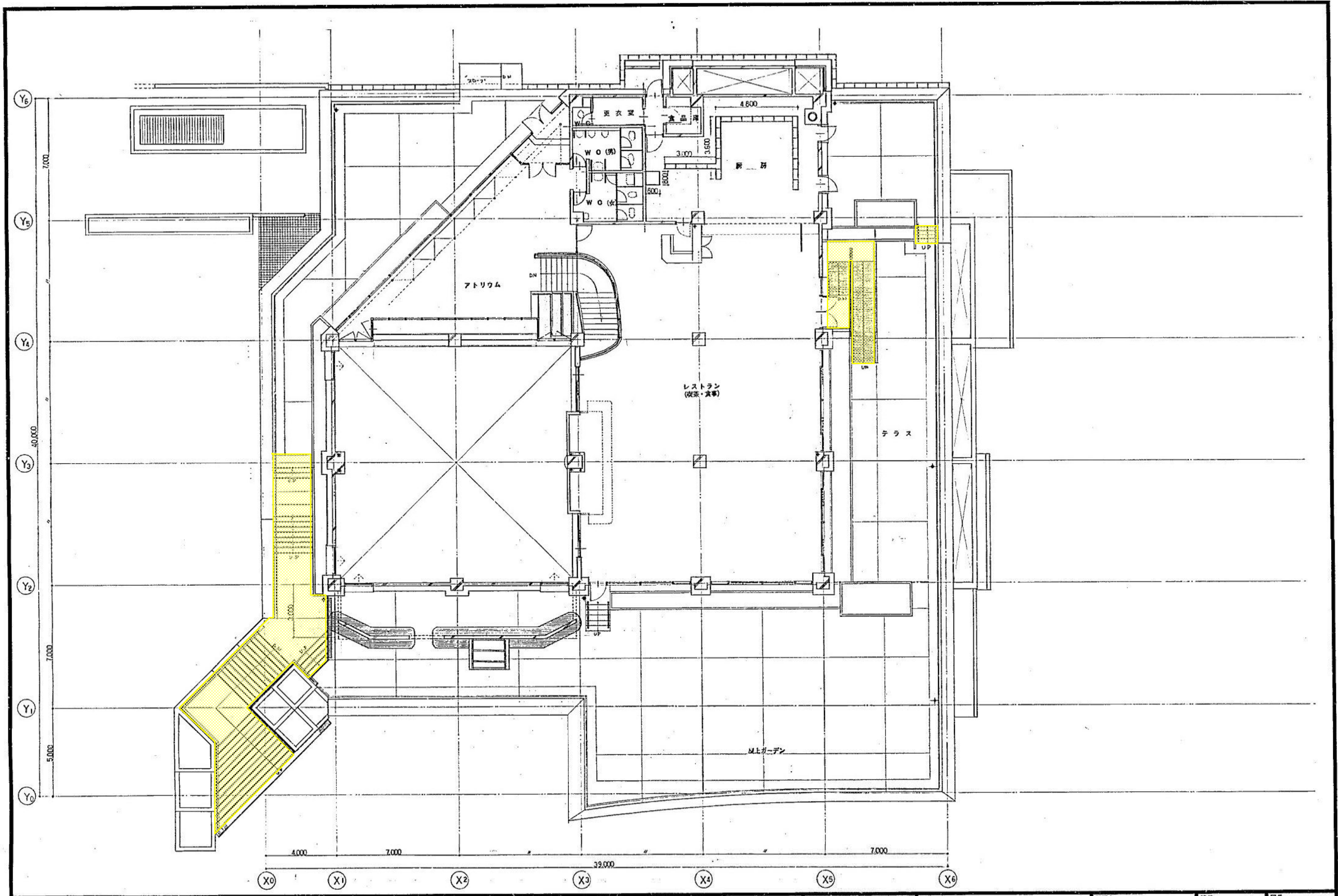
様式7

質疑応答書

業務番号 (公告第2022-18号) 第0018号

業務名 札幌芸術の森芸術の森センターほか1施設外部改修工事実施設計...

質問事項	回答
<p>【A社からの質疑】</p> <p>今回の業務の中に外壁打診調査がありますが、その範囲はどの部分になるのでしょうか。</p>	<p>【A～D各社の質疑への回答】</p> <p>公告中の設計図書を確認した結果、質問にありました事項について一部記載の誤りがありましたので以下のとおり訂正いたします。入札書比較価格に変更はありません。</p>
<p>【B社からの質疑】</p> <p>外壁打診調査を行うこととなっておりますが、札幌芸術の森センターおよび札幌芸術の森クラフト工房それぞれの調査対象面積の数量をお知らせください。</p>	<p>建築設計業務委託特記仕様書「II 業務仕様 3 設計業務の範囲 (2) 追加業務」の「○ 外壁打診調査」</p> <p>正) ○ 外壁等打診調査 誤) ○ 外壁打診調査</p>
<p>【C社からの質疑】</p> <p>設計業務委託内容説明書 特別経費の外壁調査範囲をご教示願います。 以上、宜しくお願い致します。</p>	<p>同仕様書「II 業務仕様 5 成果物提出部数 (1) 実施設計」表中の「○ 外壁打診調査報告書」</p> <p>正) ○ 外壁等打診調査報告書 誤) ○ 外壁打診調査報告書</p>
<p>【D社からの質疑】</p> <p>外壁打診調査について</p> <ul style="list-style-type: none"> 各施設の調査範囲は、全面でしょうか又は、部分ではあれな、どの範囲で何㎡でしょうか ご指示ください。 調査方法は、手の届く範囲は打診調査、その他は目視で考えて良いのでしょうか。 	<p>打診調査の範囲については、芸術の森センターは外壁湿式タイル面と床タイル面、クラフト工房については床タイル面となります。具体的な範囲及び対象面積につきましては、別添図面(黄色部分)よりご判断願います。</p>



開発コンサル・田上・SINON・上遠野共同企業体

建設業
建設業
建設業

年月日

監査 担当 製図 工事名

(株)森村管理棟新築工事(主体工事)

図面名
2 階平面図

縮尺
1:100

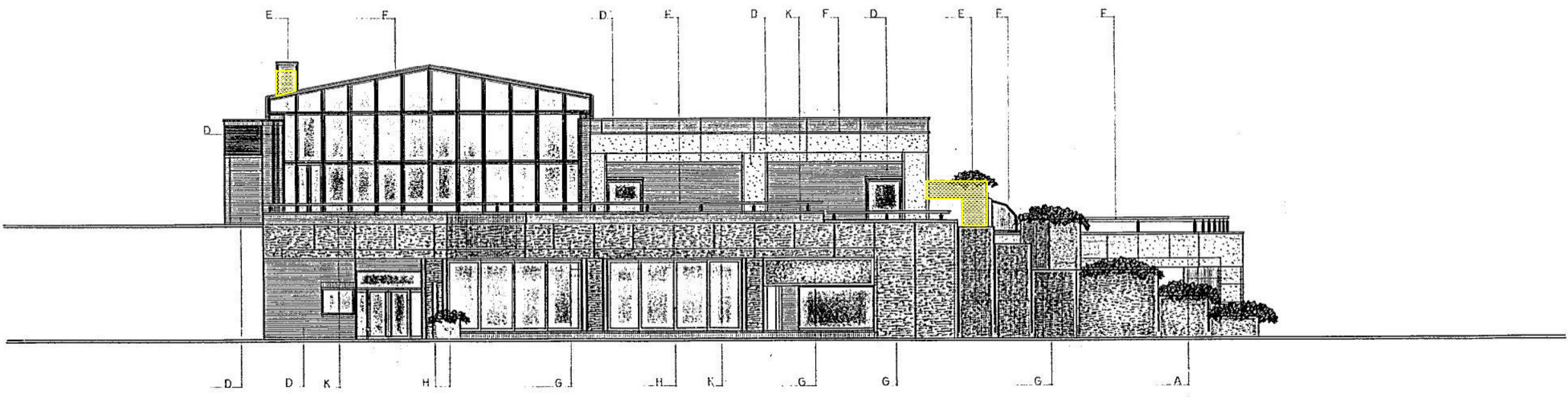
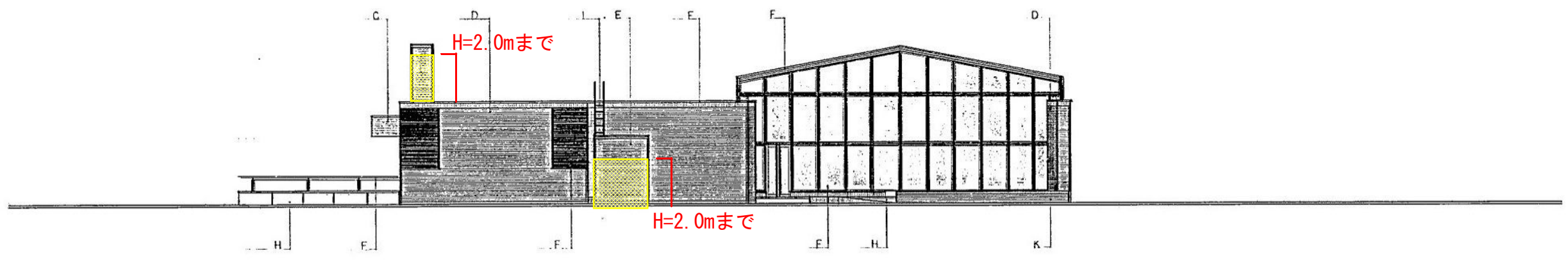
図番
12 / 102

芸術の森センター

参考図面

A	不燃性躯体	B	耐火躯体	C	耐火躯体	D	耐火躯体	E	耐火躯体	F	耐火躯体	G	耐火躯体	H	耐火躯体	I	耐火躯体	J	耐火躯体	K	耐火躯体
---	-------	---	------	---	------	---	------	---	------	---	------	---	------	---	------	---	------	---	------	---	------

※湿式タイル部



開発コンサル・田上・SINON・上遠野共同企業体

新建築士事務所
新建築士事務所
新建築士事務所

年月日



工事名 (仮称)芸術村管理棟新築工事(主棟工事)

図面名 立面図-1

縮尺 1:100

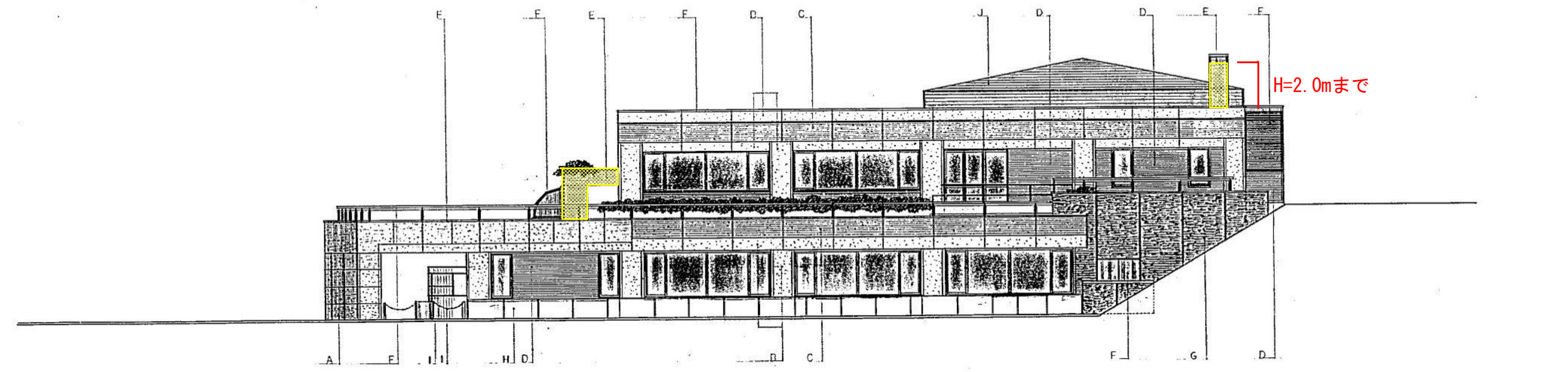
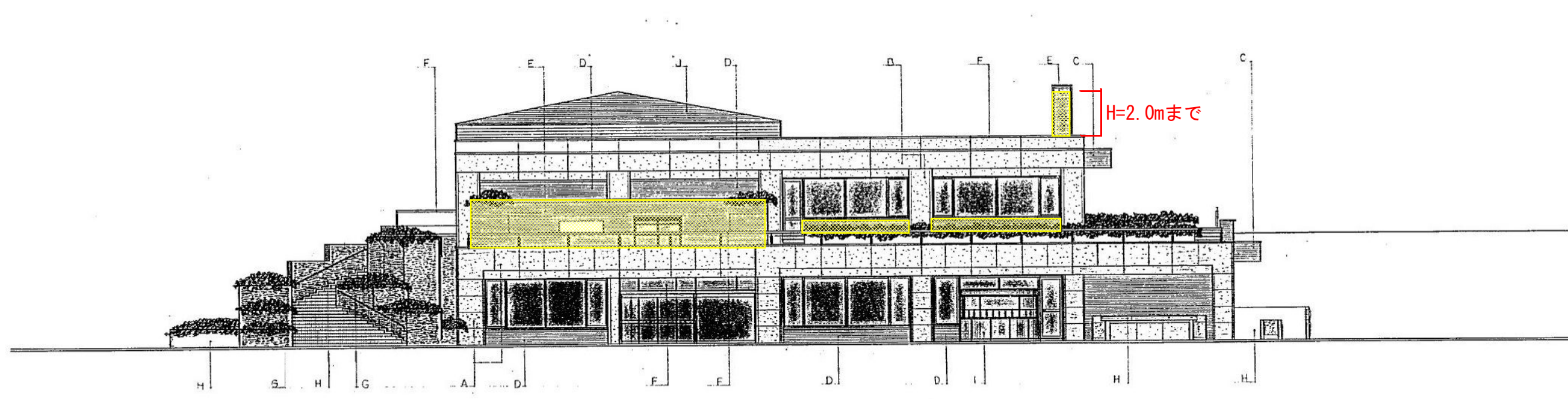
図番 14 / 102

芸術の森センター

参考図面

A	コンクリート	B	タイル	C	タイル	D	タイル	E	湿式タイル	F	タイル	G	タイル	H	タイル	I	タイル	J	タイル	K	タイル
---	--------	---	-----	---	-----	---	-----	---	-------	---	-----	---	-----	---	-----	---	-----	---	-----	---	-----

※湿式タイル部



開発コンサル・田上・SINON・上遠野共同企業体

年月日

監理 担当 製図

工事名 (仮称)芸術村管理棟新築工事(主体工事)

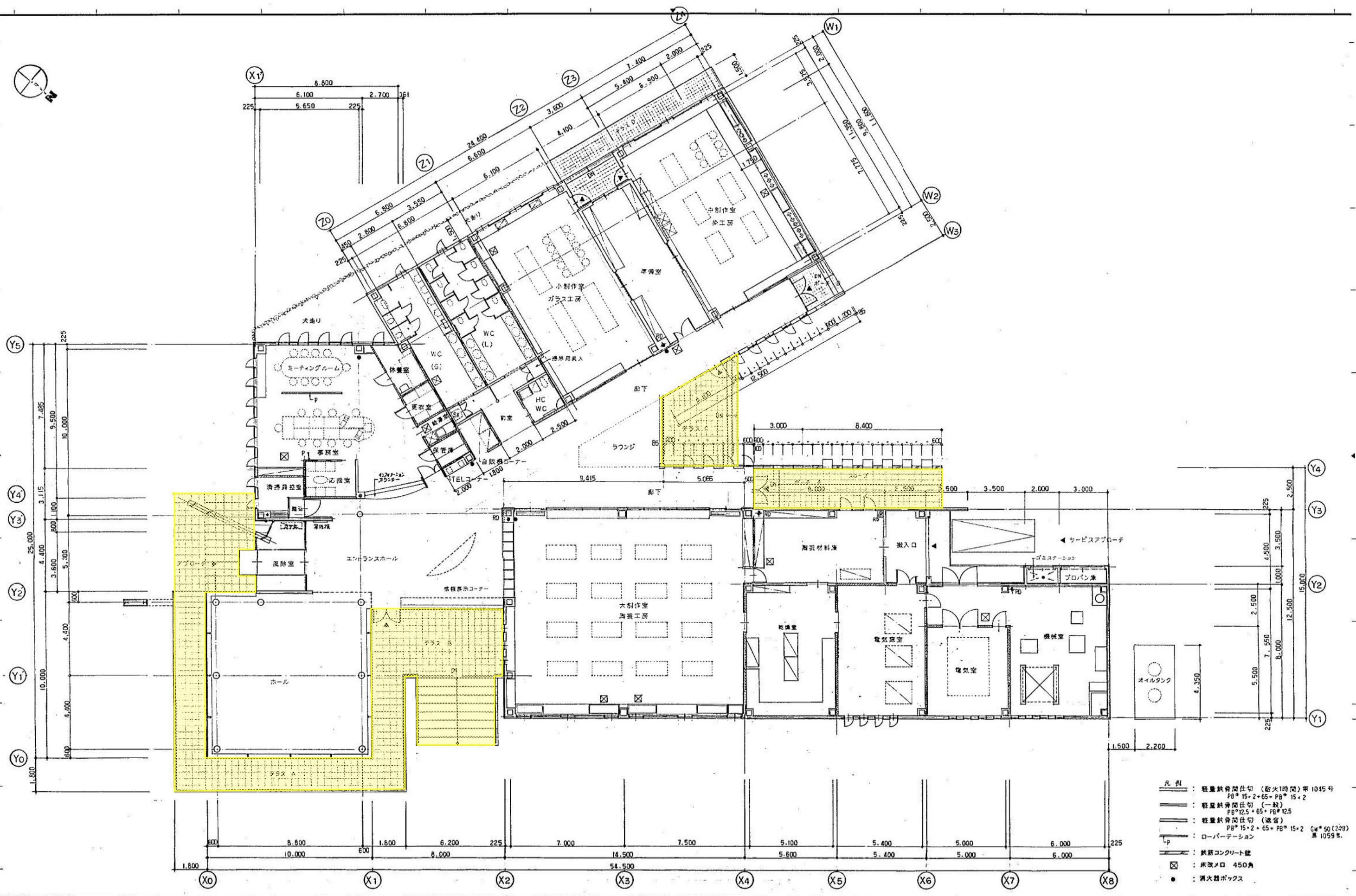
図面名 立面図-2

縮尺 1:100

図番 15/102

芸術の森センター

参考図面



- 凡例
- : 軽量鉄骨間仕切 (耐火1時間) 帯 1045号
PB# 15・2・65・PB# 15・2
 - : 軽量鉄骨間仕切 (一般)
PB# 12.5・65・PB# 12.5
 - : 軽量鉄骨間仕切 (減音)
PB# 15・2・65・PB# 15・2 GW# 50 (249) 帯 1059号
 - : ローバーテーション
 - : 鉄筋コンクリート壁
 - : 床改メロ 450角
 - : 消火器ボックス



北海道建築設計監理株式会社
 管理建築士 小林正樹
 一級建築士 登録 第122228号

DIRECT	CHECK	DRAFT	PROJECT	DATE
			札幌芸術の森造形館新築工事	
			TITLE	NO
			1階平面図	10
			SCALE	
			1 : 100	