

# 【見晴台西団地】



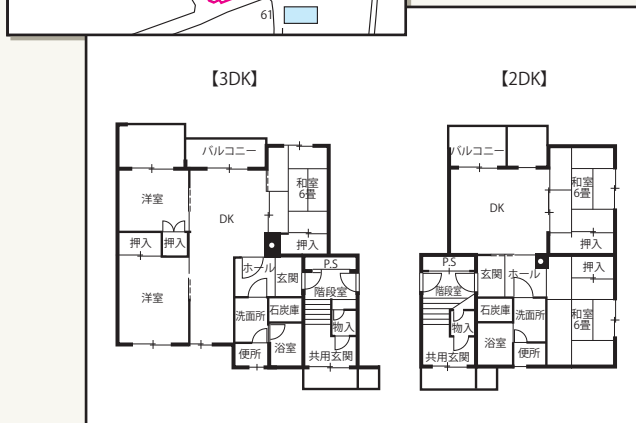
管理開始	昭和61年度(建替)
用途地域	準工業地域
敷地面積	2,900.48m <sup>2</sup>
管理戸数	24戸
設備	P 浴 ユ
施設	駐車場(17台)、水槽室、プロパン庫

## ● 建物の詳細



## ● 住棟別管理戸数

棟番号	年度	構造	階数	戸数	型別	
					3DK	2DK
1	昭61	中耐	3	12	9	3
2	昭61	中耐	3	12	12	
合計		2棟		24	24	



## ● 周辺環境のデータ

交通機関	JR手稲駅(700m)からJR札幌駅まで乗車時間9分
通学小中学校	手稲中央小学校(700m)、稲穂中学校(900m)
公共機関	手稲区役所(1,000m)、手稲区民センター(1,000m) 手稲まちづくりセンター(1,000m)

