

# 【西野団地】

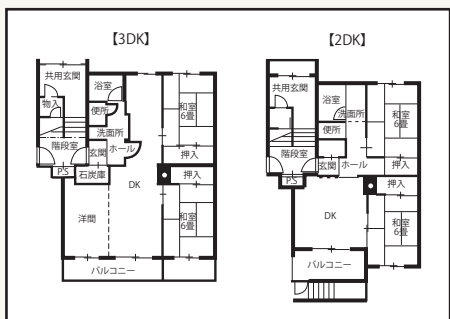
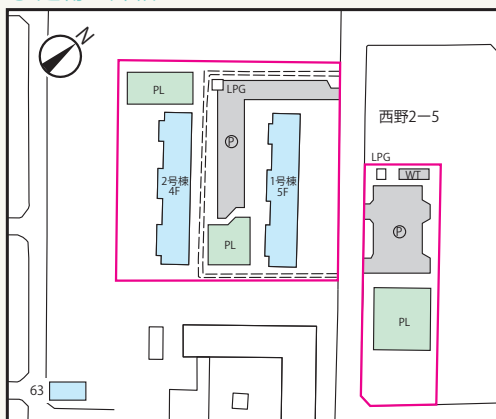


管理開始	昭和63年度(建替)
用途地域	第一種中高層住居専用地域
敷地面積	5,471.48m <sup>2</sup>
管理戸数	54戸
設備	P 浴 ヌ 沸
施設	駐車場(37台)、水槽室、プロパン庫、児童遊園

## ● 住棟別管理戸数

棟番号	年度	構造	階数	戸数	型 式		
					3DK	2DK	身 障
1	昭63	中耐	5	30	19	10	1
2	昭63	中耐	4	24	16	8	
合 計		2 棟		54	35	18	1

## ● 建物の詳細



## ● 周辺環境のデータ

交通機関	JRバス・西警察署前停留所(250m)から発寒南駅まで乗車時間7分 地下鉄東西線・発寒南駅から大通駅まで乗車時間13分
通学小中学校	西園小学校(400m)、手稲東中学校(200m)
公共機関	西町まちづくりセンター(1,100m)

