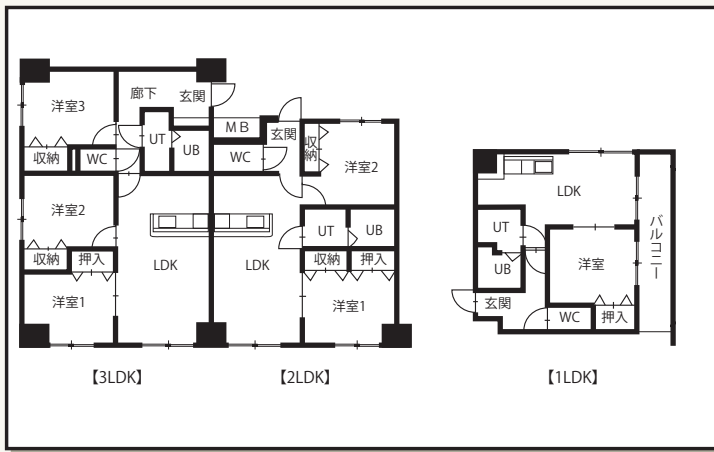


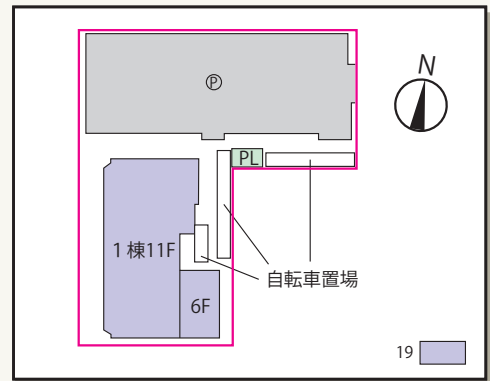
# 【ライフステージN42】



管理開始	平成 19 年度
用途地域	近隣商業地域、第二種中高層住居専用地域
敷地面積	1,705.87m <sup>2</sup>
管理戸数	49戸
設 備	天 ヲ 換 FG EV
施 設	駐車場(35台)、駐輪場(74台)、児童遊園



## ● 建物の詳細



## ● 住棟別管理戸数

棟番号	年度	構造	階数	戸数	型 別		
					3LDK	2LDK	1LDK
1	平18~19	高層	11・6	49	21	23	5
合 計				1 棟	49	49	

## ● 周辺環境のデータ

交 通 機 関	地下鉄東豊線・栄町駅 (350m) から大通駅まで乗車時間 13 分
通学小中学校	栄小学校 (250m)、栄町中学校 (900m)
公 共 機 関	栄東まちづくりセンター (300m)

